

Étude complémentaire de l'ouest Résultats de la consultation publique

Breffage technique

Mercredi 6 novembre 2019



STO

Société de transport
de l'Outaouais

La consultation publique en bref

Volet information

- 4 semaines de communication intensive dès le 28 mai
 - Breffage et point de presse
 - Promotion au sto.ca et m.sto.ca
 - Publications et campagne sponsorisée sur les réseaux sociaux
 - Affichage et messages dans les autobus et aux stations
 - Publicités journaux et radio

- Documentation en ligne / troussees d'information papier
 - 5 capsules vidéos
 - Fiches sur les scénarios, les variantes et les modes de transport

- 3 soirées d'information portes ouvertes les 3, 4 et 6 juin

La consultation publique en bref

Volet participation

- Questionnaire de consultation
 - En ligne (hébergé et analysé par une firme externe)
 - Version papier
- Atelier de réflexion
- Dépôt de mémoire

Une consultation publique appréciée par les participants

95%

Les termes utilisés étaient simples et faciles à comprendre.

93%

La durée du questionnaire était adéquate.

92%

Il était facile de répondre aux questions.

91%

J'ai pu exprimer mes préférences et mes préoccupations.

91%

Le questionnaire était intéressant.

89%

Je suis satisfait de l'information disponible sur le site Web de la STO.

81%

Je suis satisfait des soirées d'information portes ouvertes.

Les participants

- **668 questionnaires complétés**
- 83 % en français, 17 % en anglais
- 71 % sont résidents du territoire concerné par l'étude
- 73 % sont utilisateurs du transport en commun
 - 74 % des travailleurs / étudiants l'utilisent pour le travail / les études
 - 35 % des répondants l'utilisent pour d'autres motifs

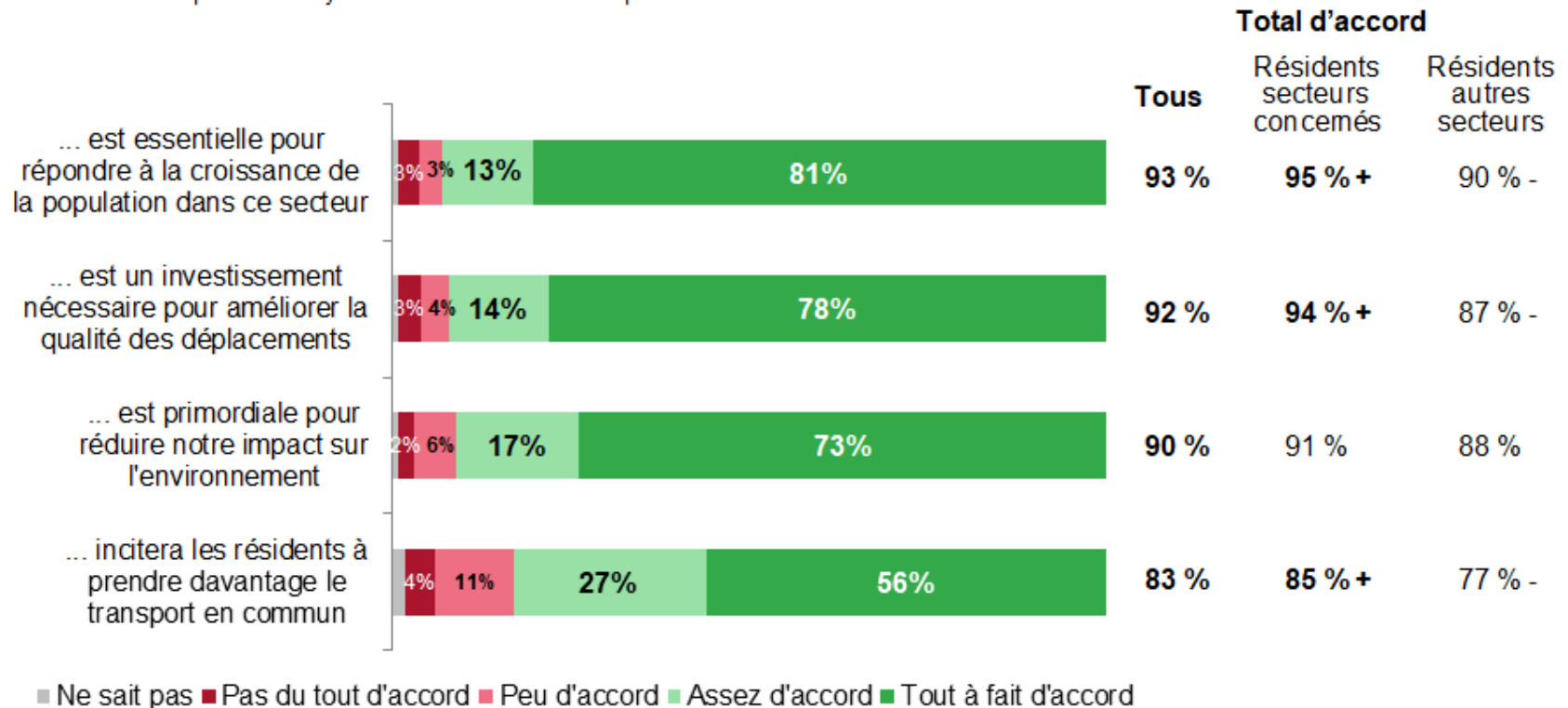
Partie 1

La nécessité d'un système structurant de transport en commun

Une très forte majorité reconnaît que le système structurant est une nécessité

Q1. Quel est votre degré d'accord avec les énoncés suivants?

La mise en place d'un système structurant de transport collectif dans l'ouest de Gatineau ...



Partie 2

Les scénarios privilégiés

Rappel des 5 scénarios à l'étude

Scénario de référence



Scénario tout bus



Scénario tout rail



Scénario hybride avec rails
sur Aylmer-Taché

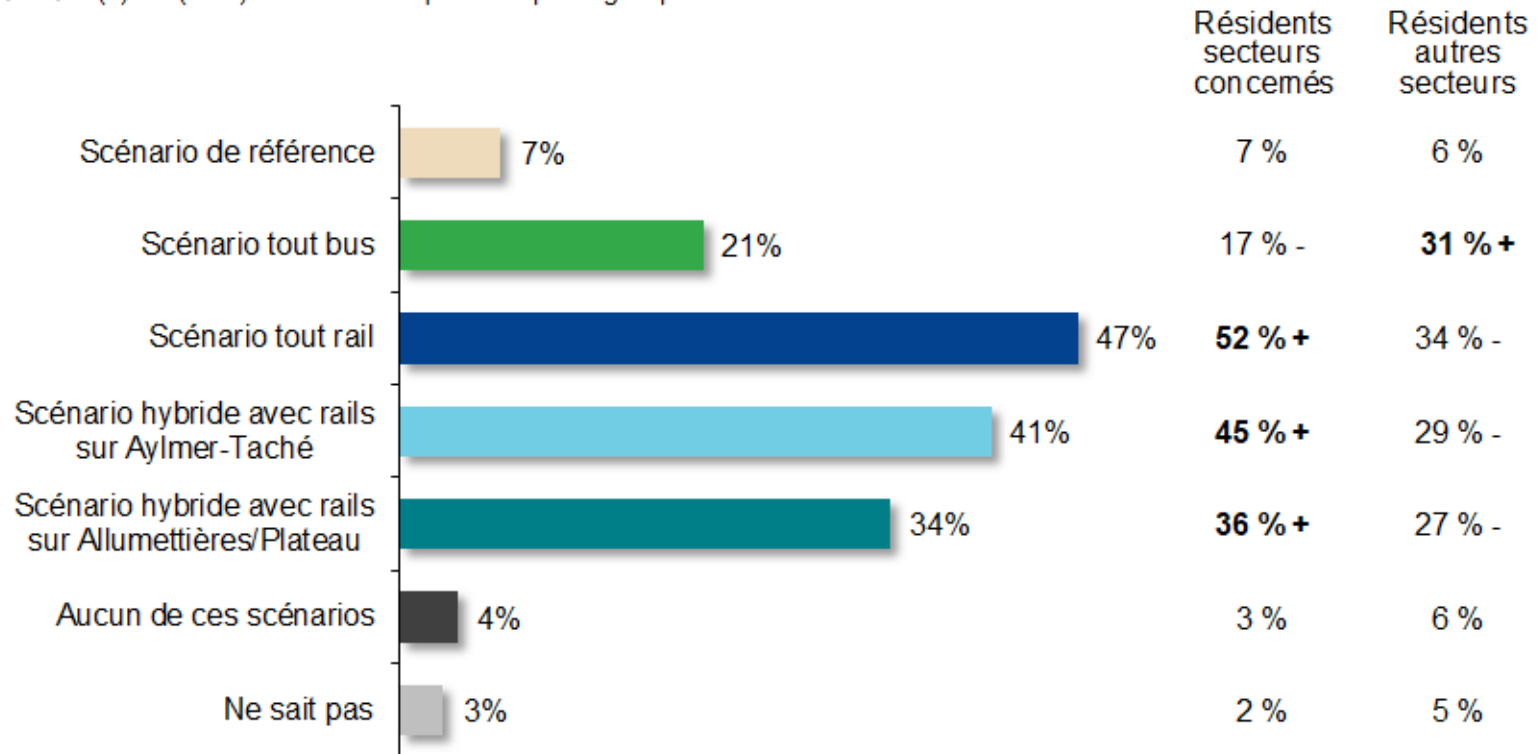


Scénario hybride avec rails
sur Allumettières-Plateau

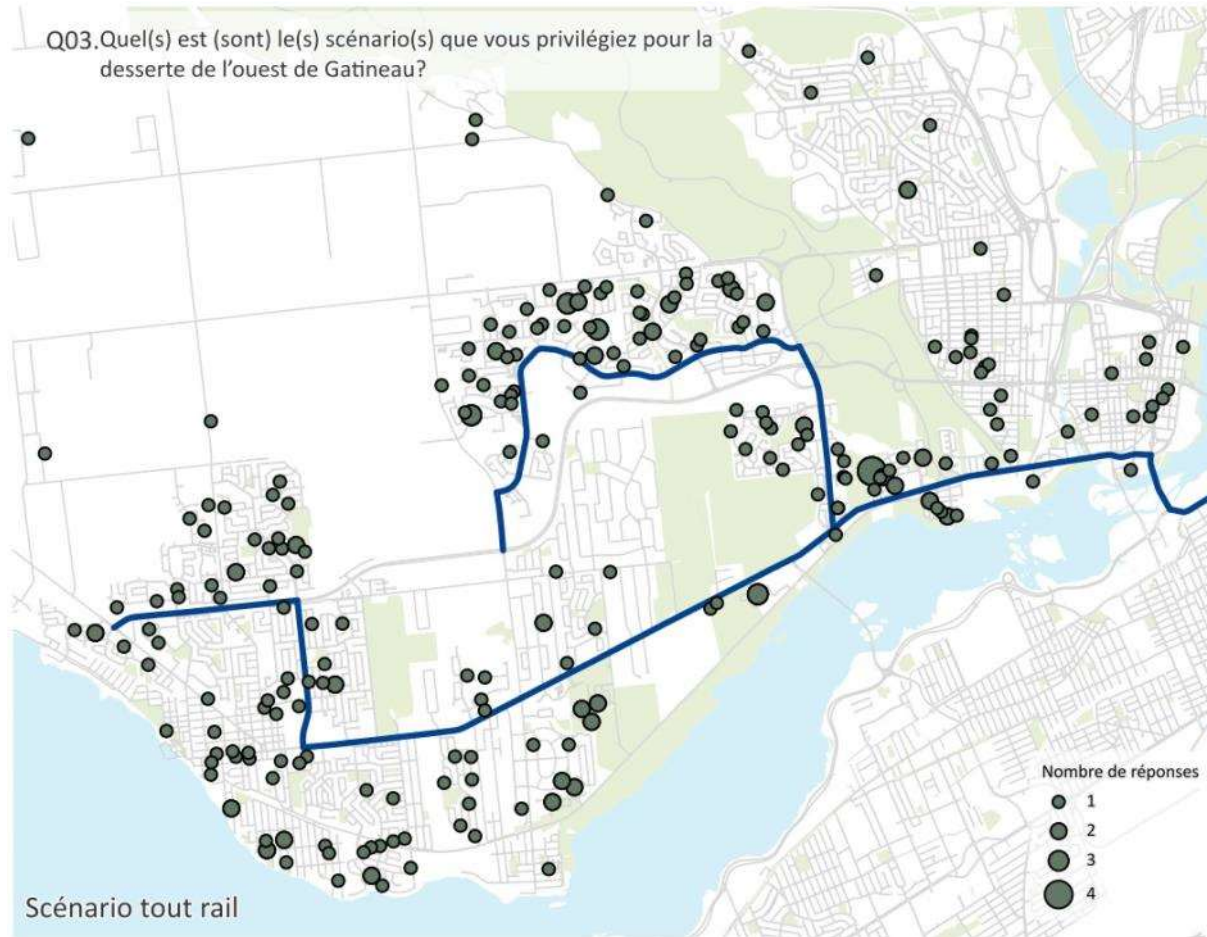


Les scénarios avec rails sont privilégiés, surtout par les résidents de l'ouest

Q3. Quel(s) est (sont) les scénarios que vous privilégiez pour la desserte de l'ouest de Gatineau?

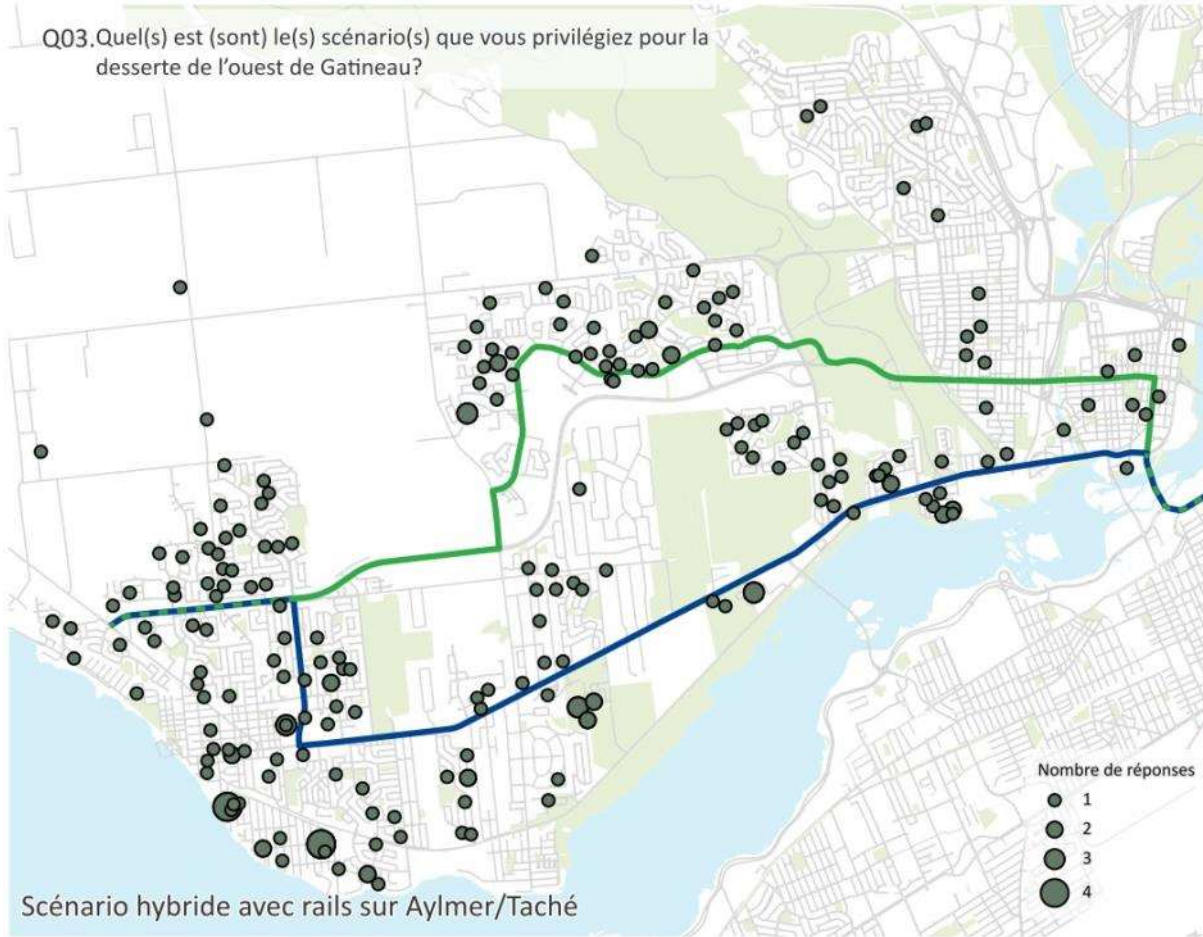


47 % privilégient le scénario tout rail



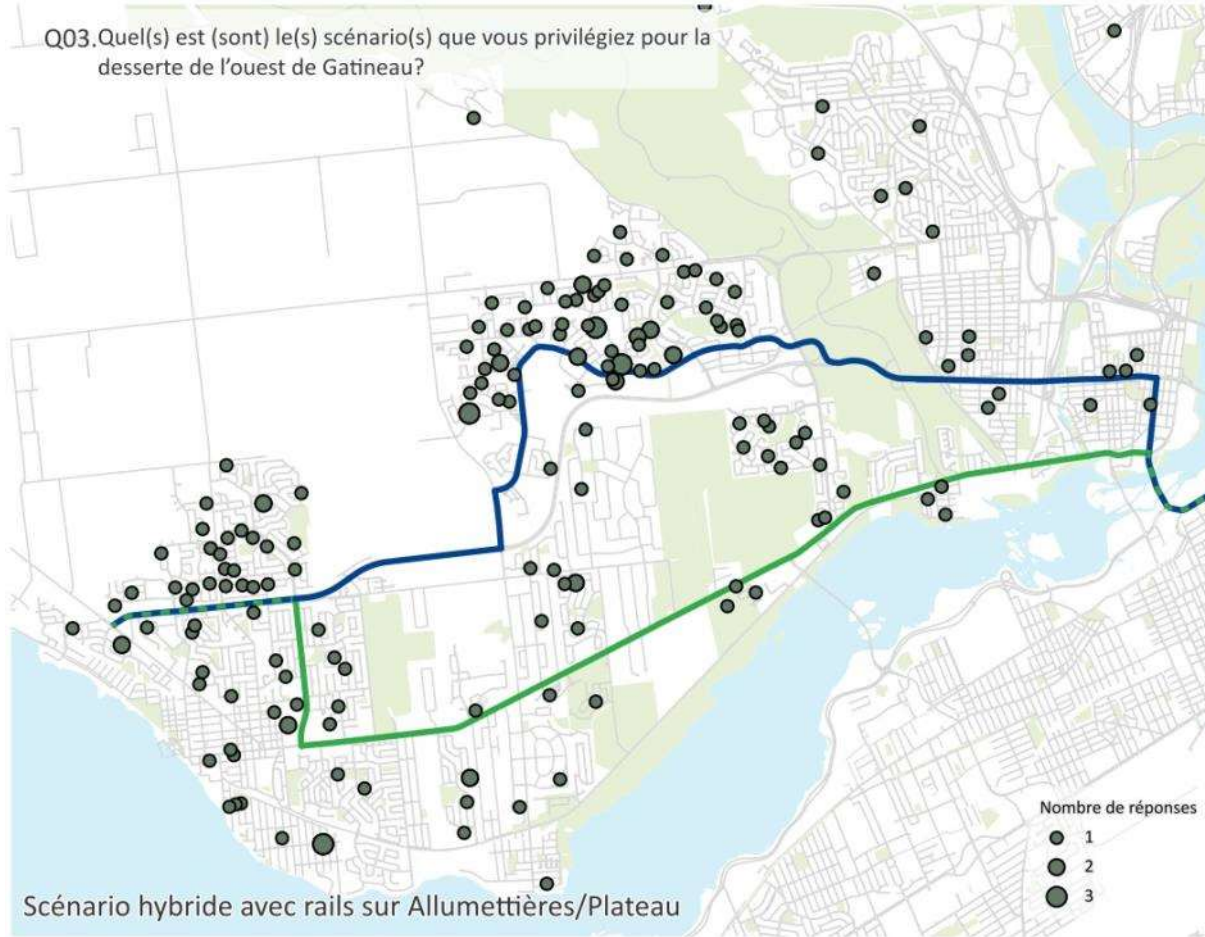
Raisons principales	%
Efficacité / fiabilité	26 %
Réduction / à l'abri de la congestion	20 %
Réduction de l'impact environnemental	20 %
Solution à long terme	20 %
Réduction des temps de déplacement	18 %

41 % privilégient le scénario hybride avec rails sur Aylmer-Taché



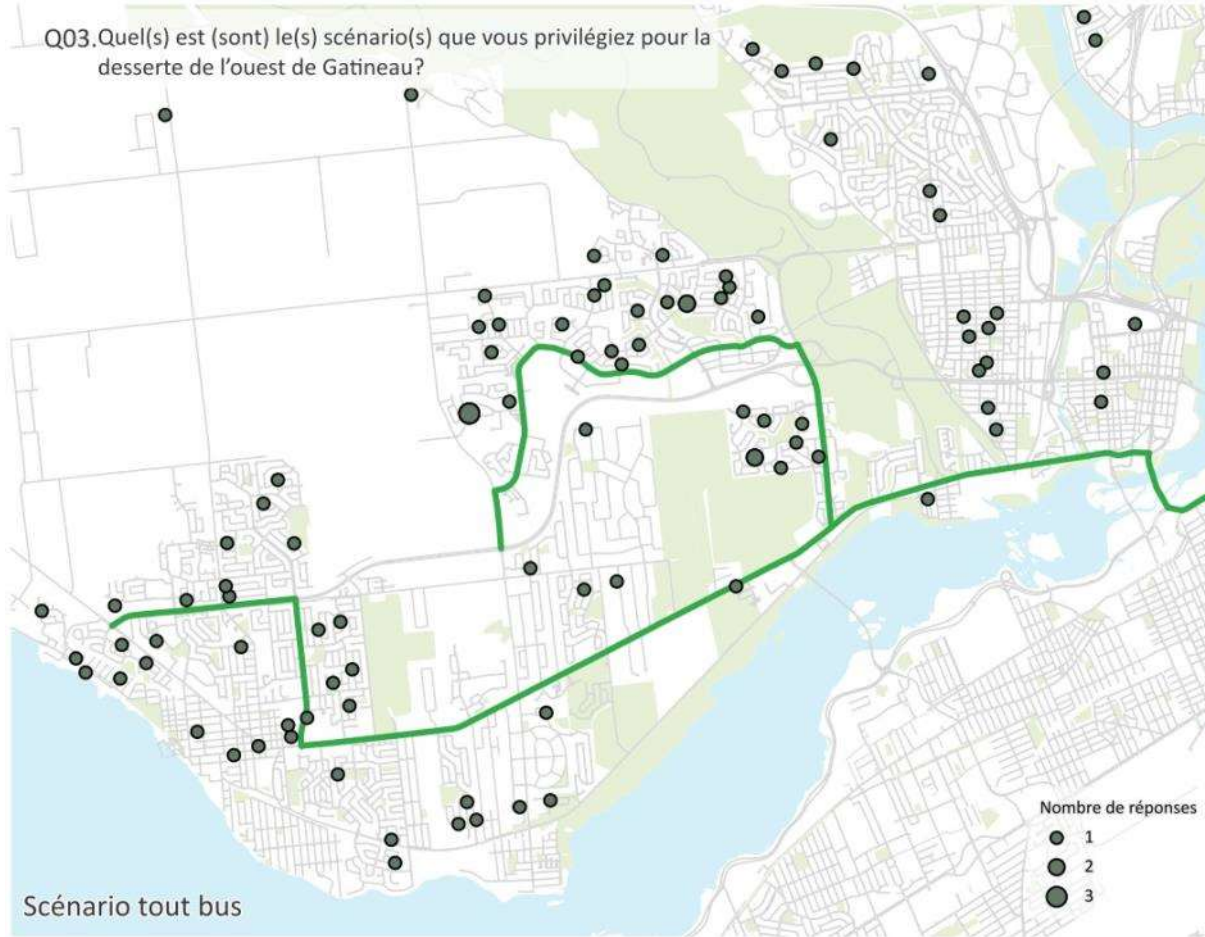
Raisons principales	%
Meilleure desserte	18 %
Efficacité / fiabilité	18 %
Réduction / à l'abri de la congestion	17 %
Système hybride avantageux	15 %
Réduction des temps de déplacement	14 %
Rail préférable sur Aylmer-Taché	13 %

34 % privilégient le scénario hybride avec rails sur Allumettières/Plateau



Raisons principales	%
Meilleure desserte	21 %
Réduction / à l'abri de la congestion	17 %
Réduction des temps de déplacement	13 %
Système hybride avantageux	13 %
Rail préférable sur Allum./Plateau	13 %

21 % privilégient le scénario tout bus



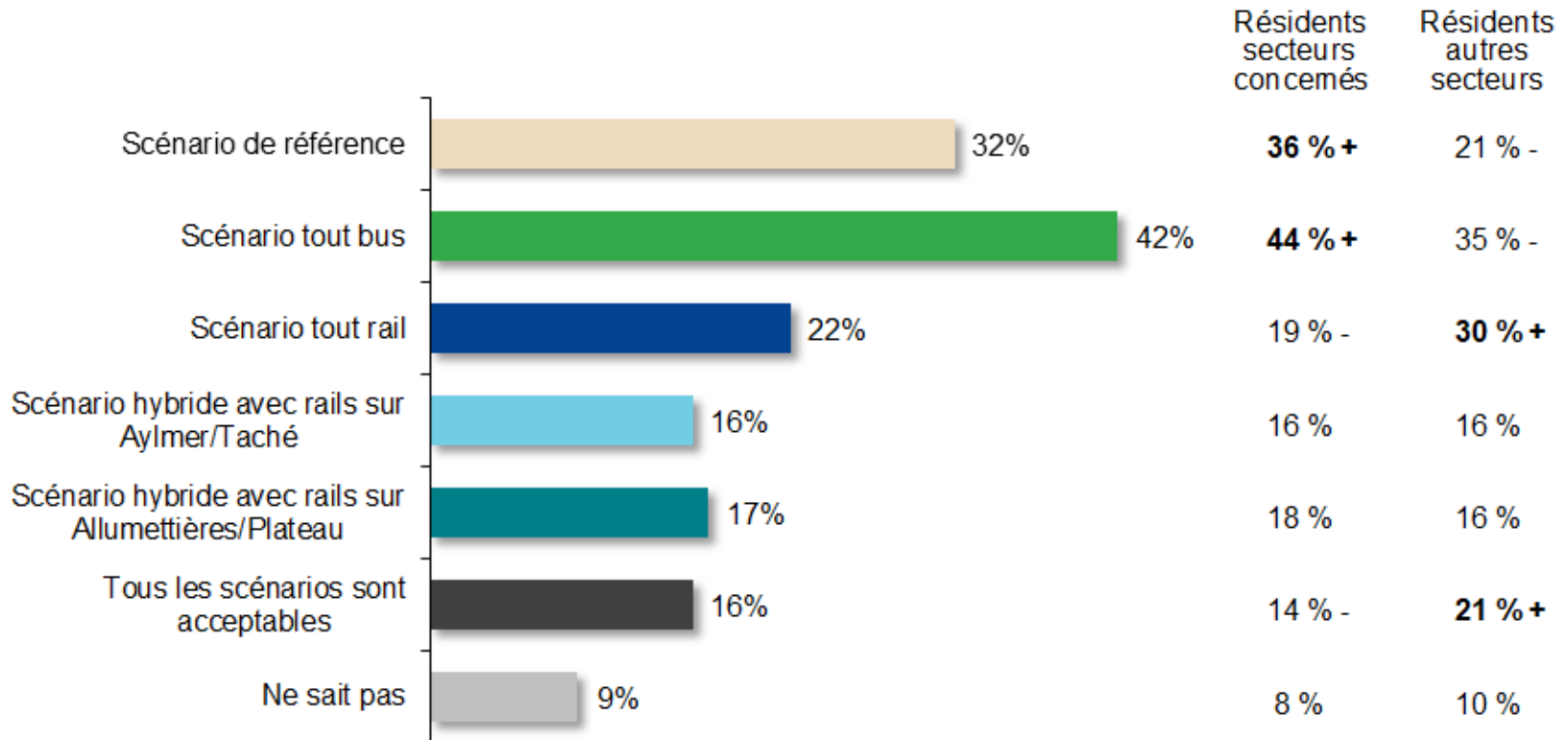
Raisons principales	%
Coûts moindres	34 %
Meilleure desserte	15 %
Plus de flexibilité	15 %
Rapidité d'implantation	14 %

Partie 2 (suite)

Les scénarios jugés inacceptables

Les scénarios tout bus et de référence sont jugés inacceptables par plusieurs

Q5. Parmi les scénarios proposés, y en a-t-il un ou plusieurs que vous jugez inacceptable(s)?



Raisons citées pour le rejet des scénarios

▼ Scénario de référence / tout bus

- ▼ Inefficace / non viable à long terme
- ▼ Création / maintien de la congestion

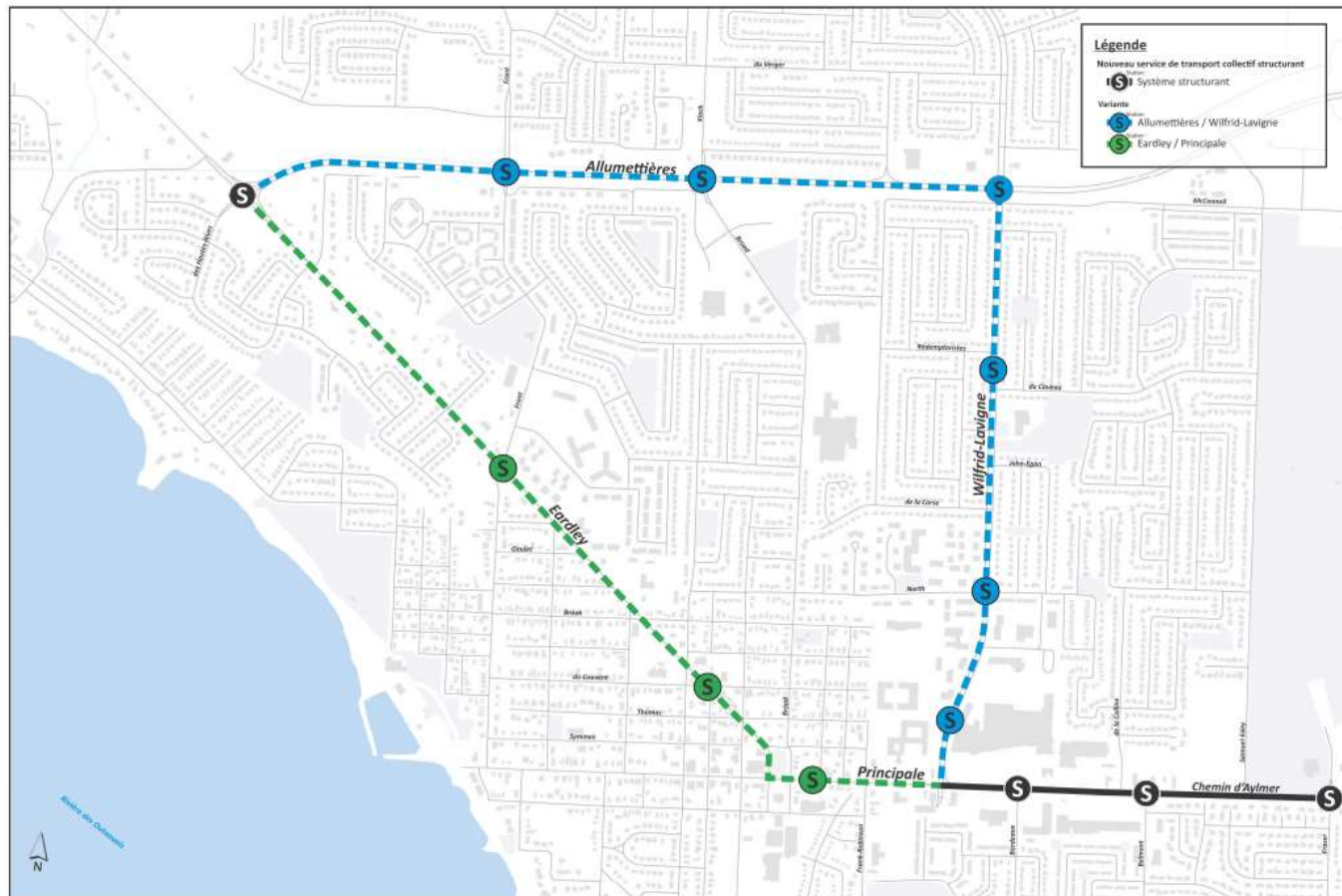
▼ Scénarios avec rails

- ▼ Coûts élevés
- ▼ Réduction de l'accessibilité au transport en commun
- ▼ Pas assez de population

Partie 3

Les variantes possibles

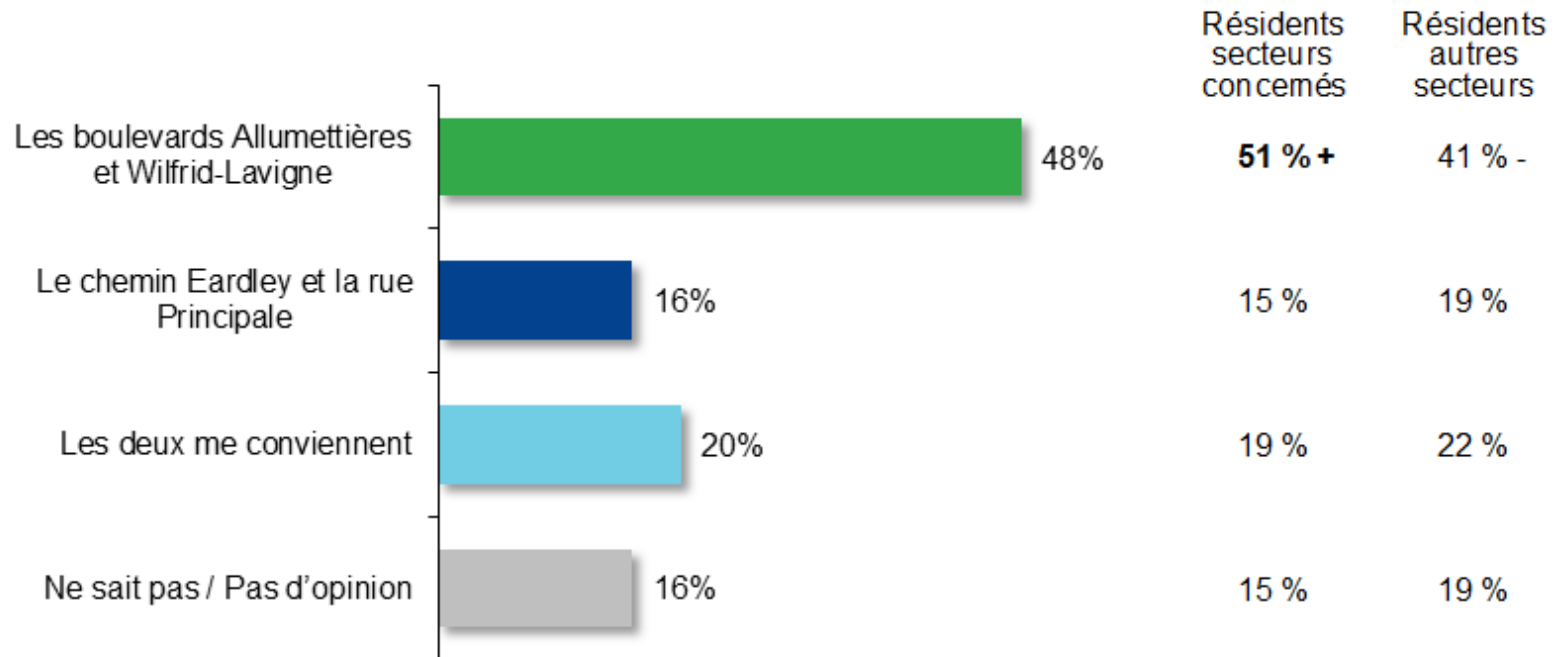
Variante boul. Allumettières / Wilfrid-Lavigne ou chemin Eardley / rue Principale



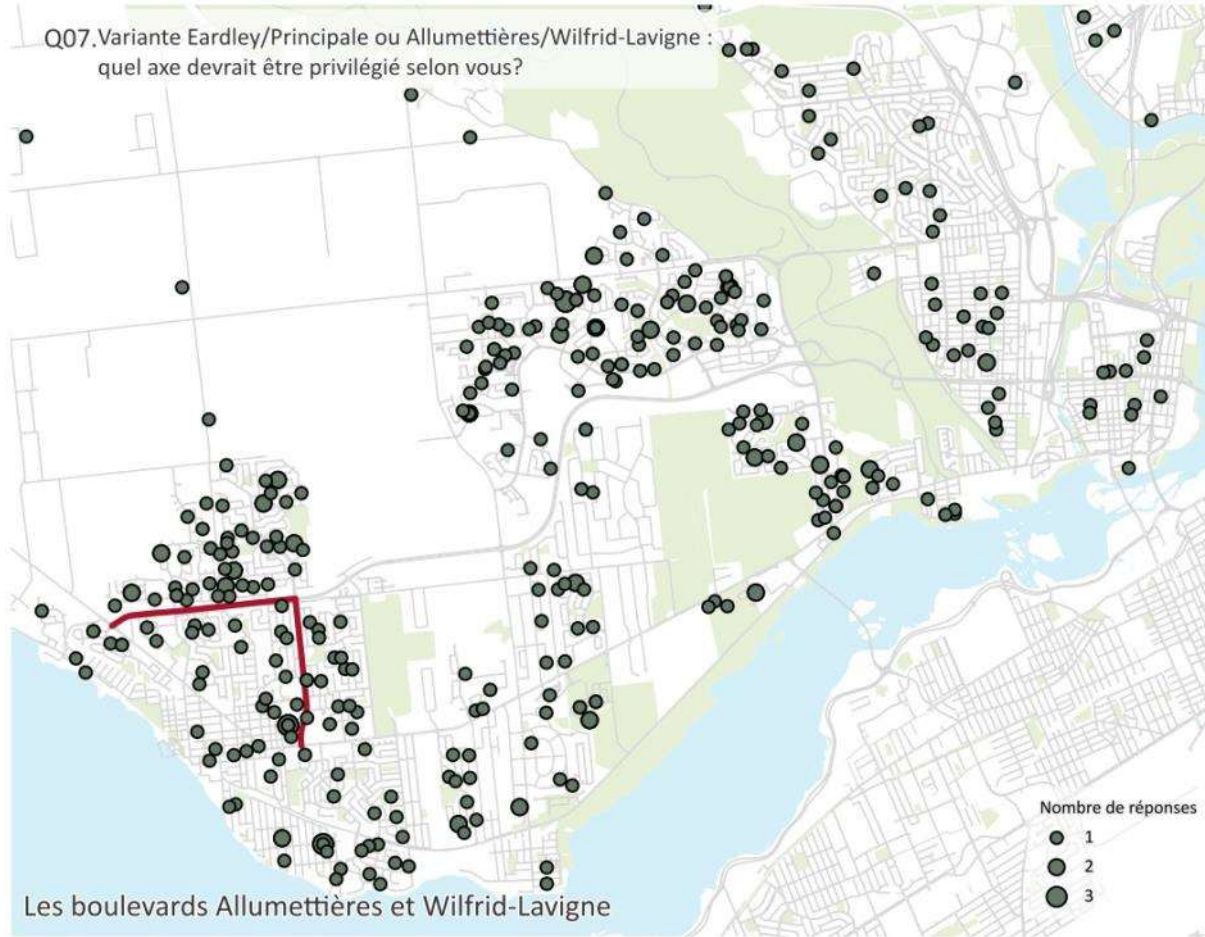
Allumettières / Wilfrid-Lavigne est largement privilégié au chemin Eardley

Q7. Depuis l'extrémité ouest d'Aylmer, le lien structurant pourrait rejoindre le chemin d'Aylmer soit par le chemin Eardley et la rue Principale, soit par les boulevards Allumettières et Wilfrid-Lavigne. La population à distance de marche est équivalente sur les deux axes. En revanche, plusieurs expropriations partielles et totales seraient nécessaires sur Eardley et Principale, alors qu'il n'y en aurait aucune sur Allumettières et Wilfrid-Lavigne.

Quel axe devrait être privilégié selon vous?

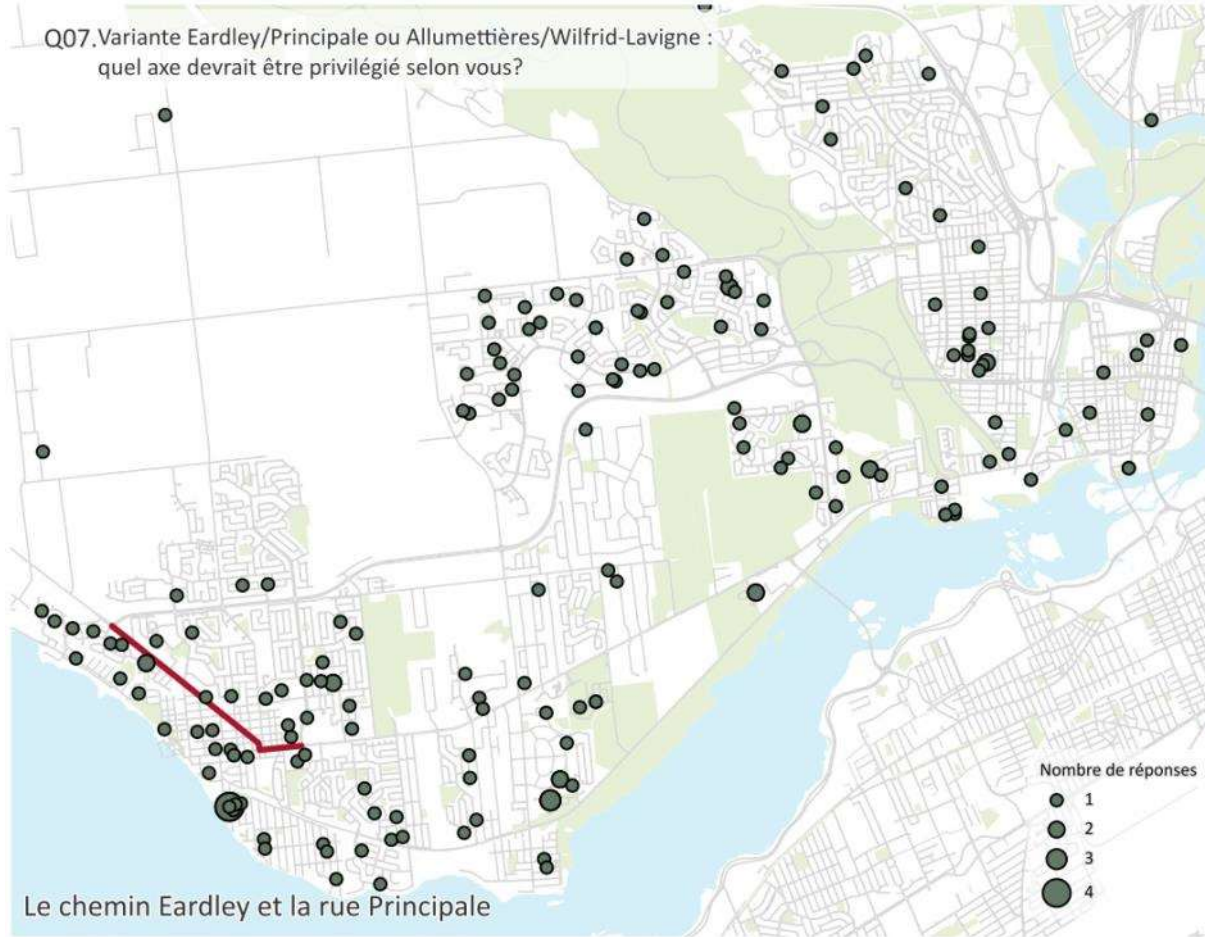


48 % privilégient Allumettières / W.-Lavigne



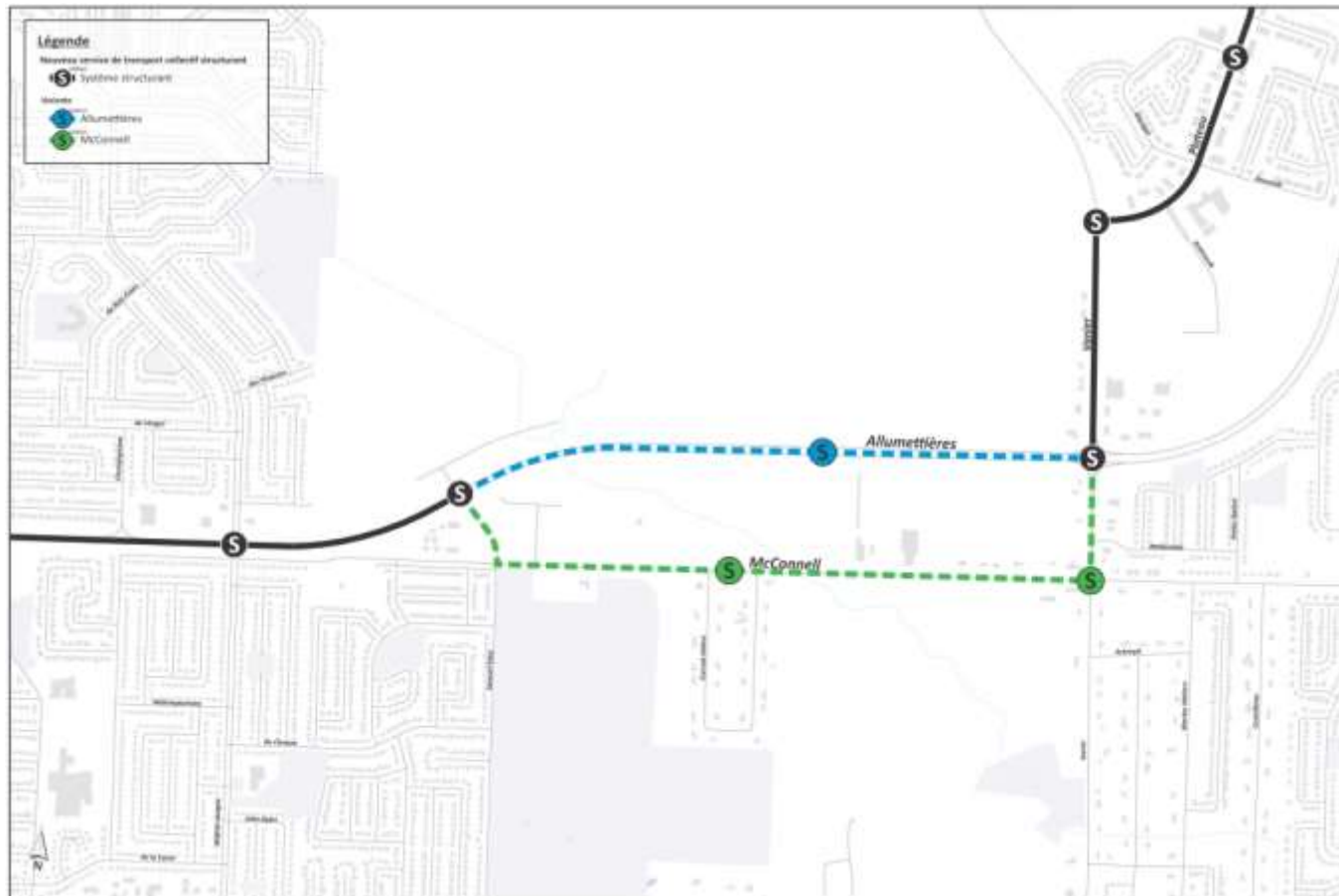
Raisons principales	%
Moins d'impacts	70 %
Plus d'espace	56 %
Meilleure desserte	41 %

16 % privilégient Eardley / Principale



Raisons principales	%
Meilleure desserte	68 %
Développement des quartiers	42 %
Plus rapide	40 %

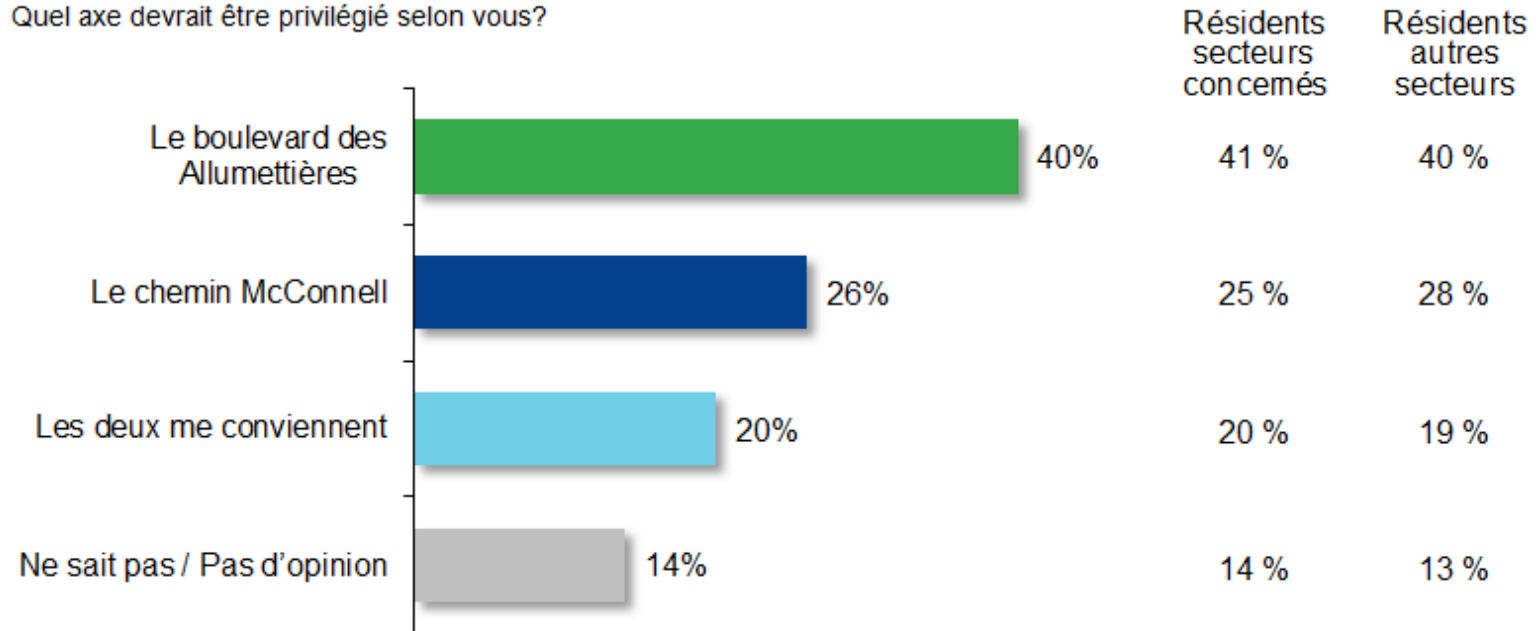
Variante boulevard des Allumettières ou chemin McConnell



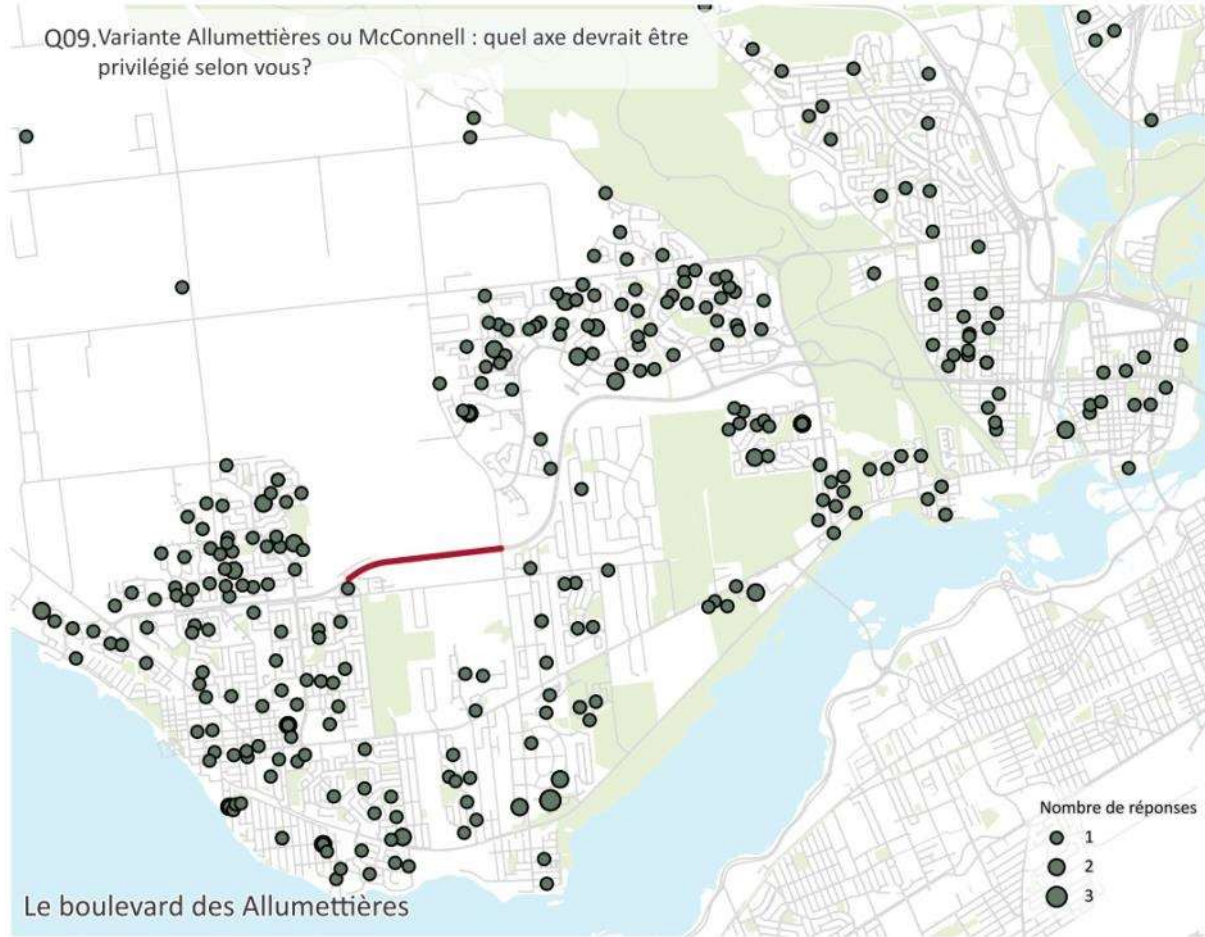
Allumettières est privilégié à McConnell

Q9. Entre le boulevard Wilfrid-Lavigne et le chemin Vanier, le lien structurant pourrait emprunter soit le boulevard des Allumettières, soit le chemin McConnell. Il y a plus d'espace pour aménager l'axe structurant sur le boulevard des Allumettières, mais il y a davantage de résidents à proximité du chemin McConnell.

Quel axe devrait être privilégié selon vous?

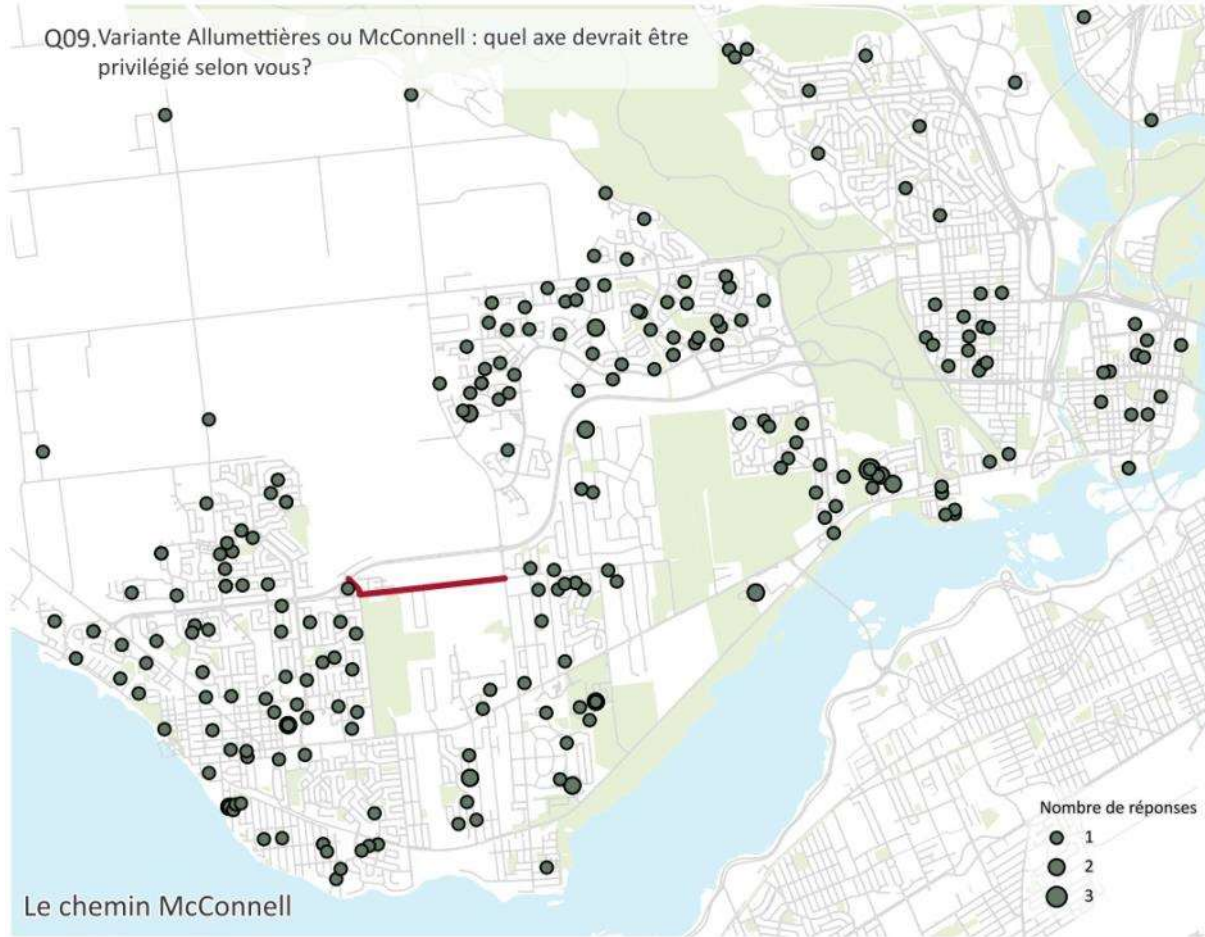


40 % privilégient le boul. des Allumettières



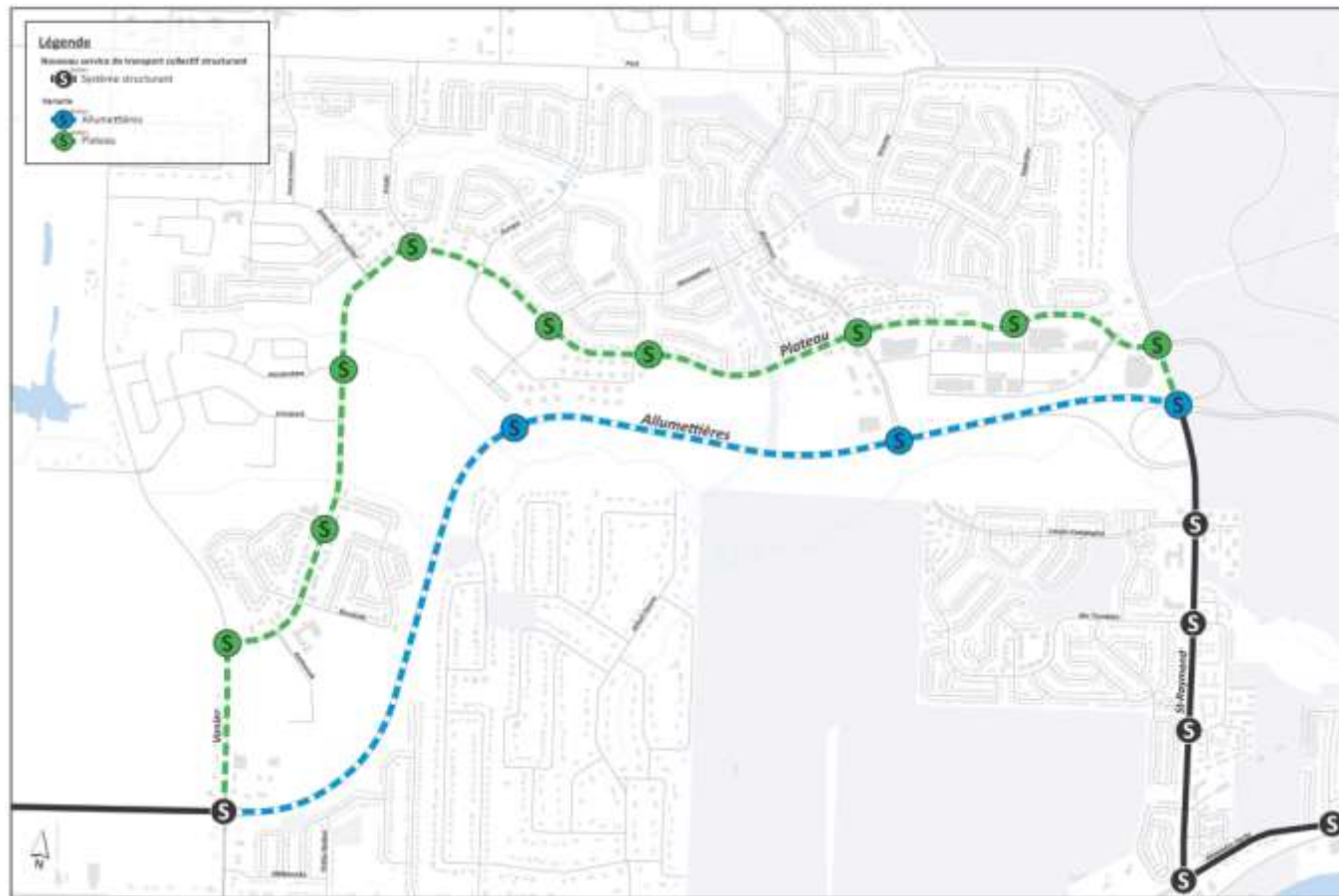
Raisons principales	%
Plus d'espace	65 %
Plus rapide	65 %
Moins d'impacts	47 %

26 % privilégient le chemin McConnell



Raisons principales	%
Meilleure desserte	64 %
Accès à pied ou à vélo	52 %
Développement des quartiers	48 %

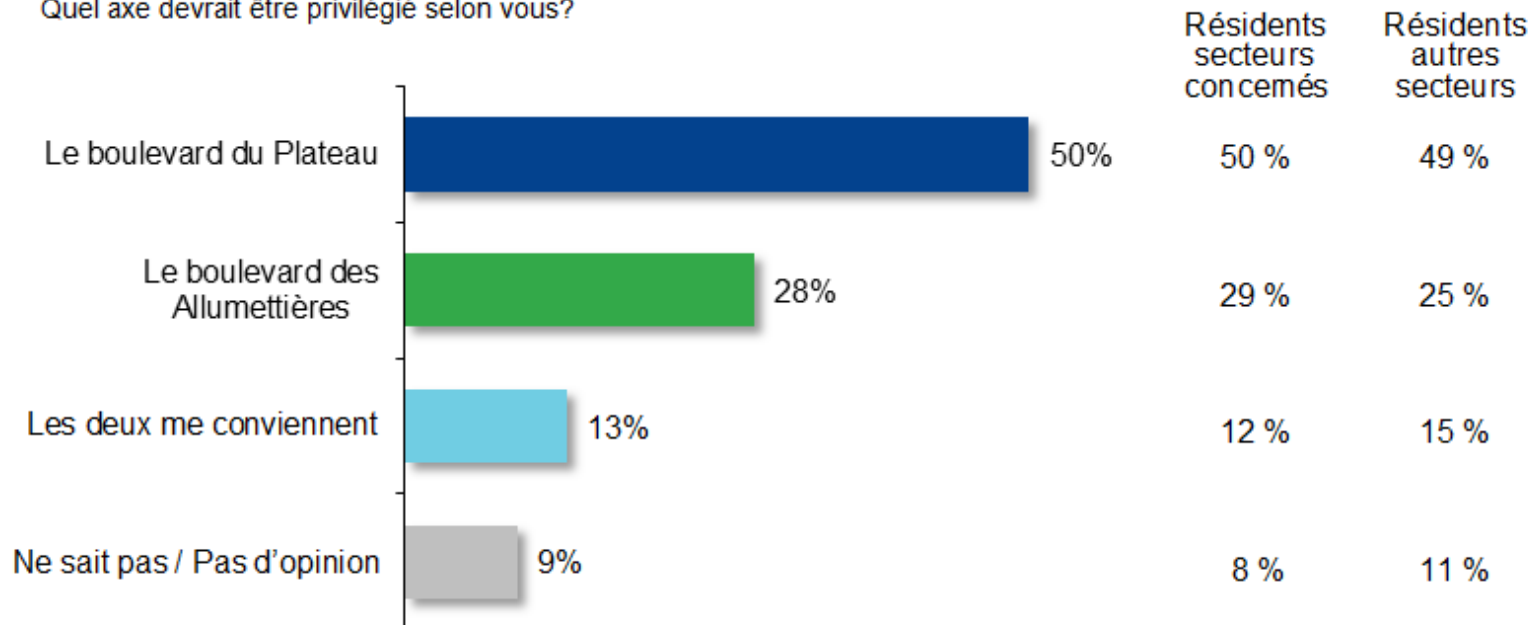
Variante boulevard des Allumettières ou boulevard du Plateau



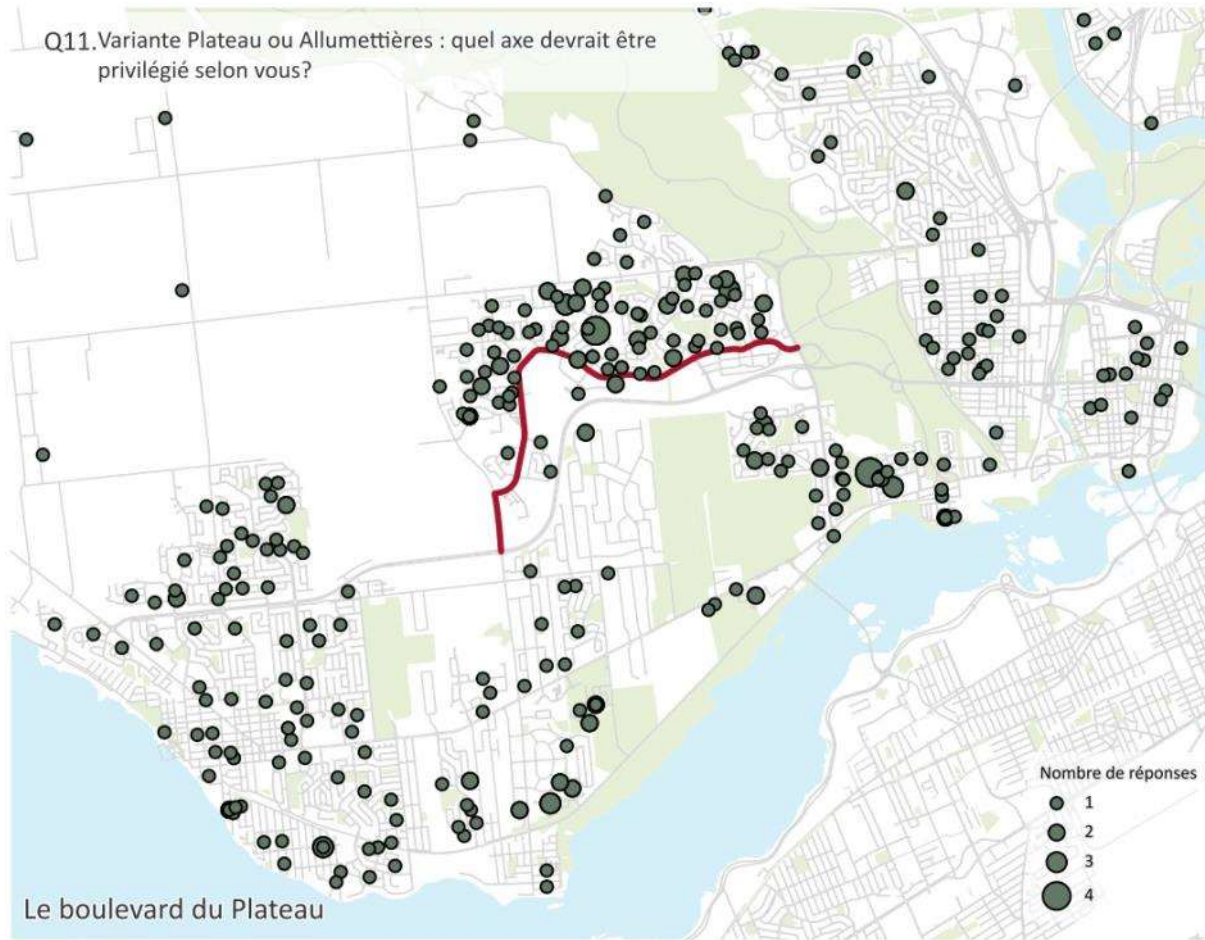
Plateau est privilégié à Allumettières

Q11. Pour la mise en place d'un système structurant au nord, deux options sont possibles. Un lien sur le boulevard du Plateau favoriserait la desserte locale, puisque les résidents du Plateau pourraient plus facilement accéder aux stations à pied. En revanche, un lien sur le boulevard des Allumettières serait plus rapide car il y aurait moins de stations et les véhicules circuleraient plus vite entre les stations.

Quel axe devrait être privilégié selon vous?

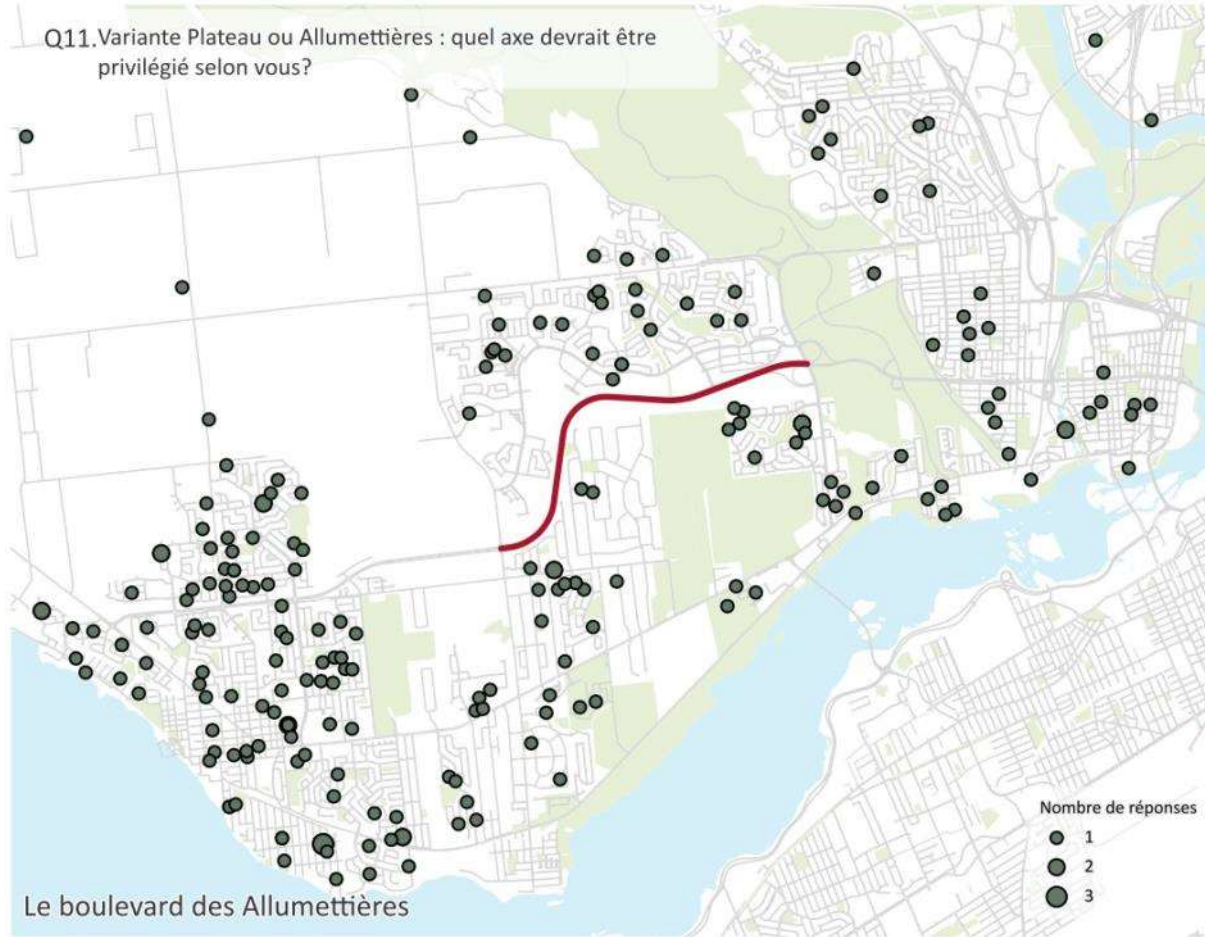


50 % privilégient le boulevard du Plateau



Raisons principales	%
Meilleure desserte	85 %
Accès à pied ou à vélo	74 %
Développement des quartiers	62 %

28 % privilégient le boul. des Allumettières



Raisons principales	%
Plus rapide	83 %
Plus d'espace	48 %
Coûts moindres	36 %

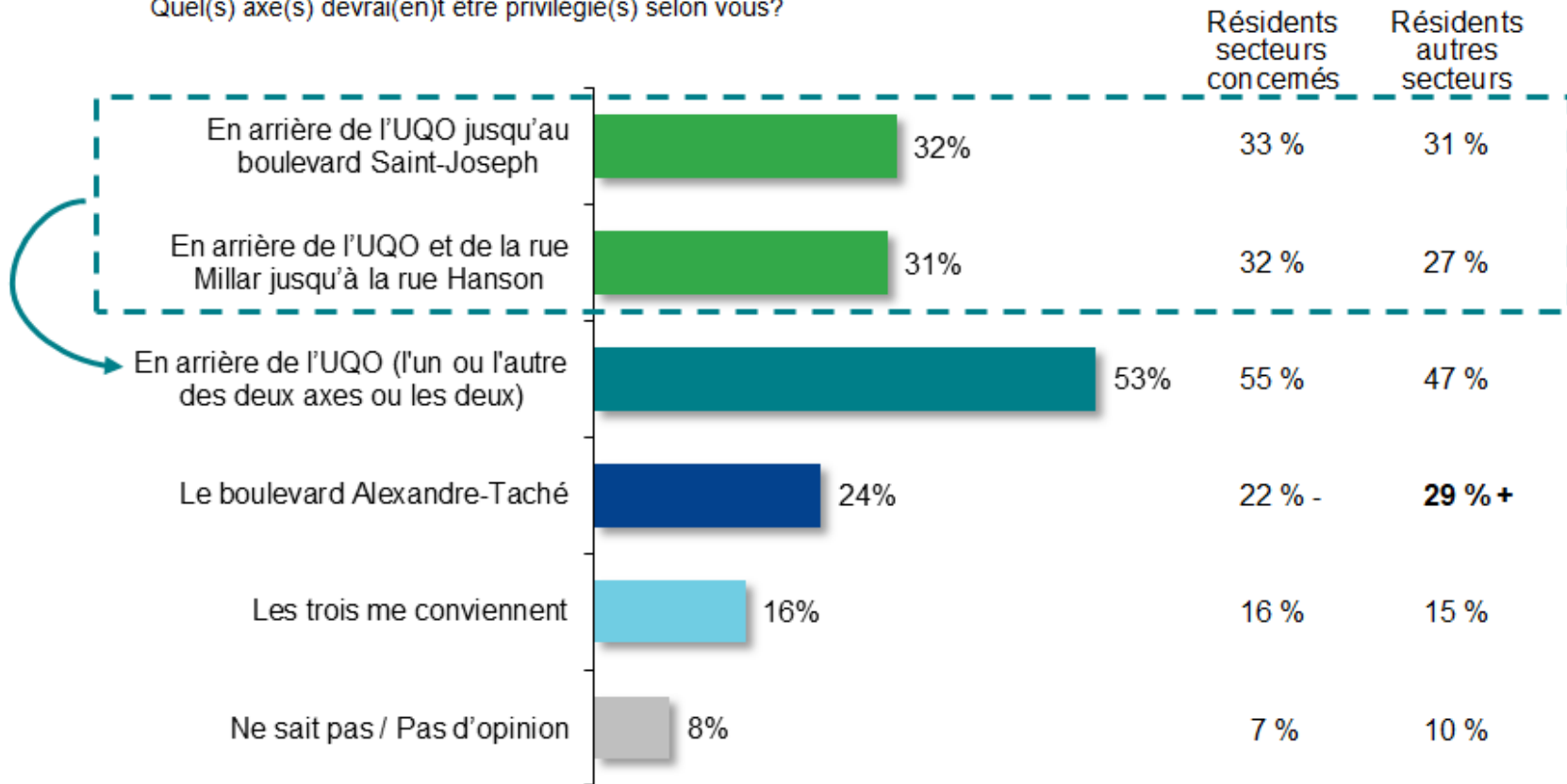
Variante boulevard Alexandre-Taché ou en arrière de l'UQO



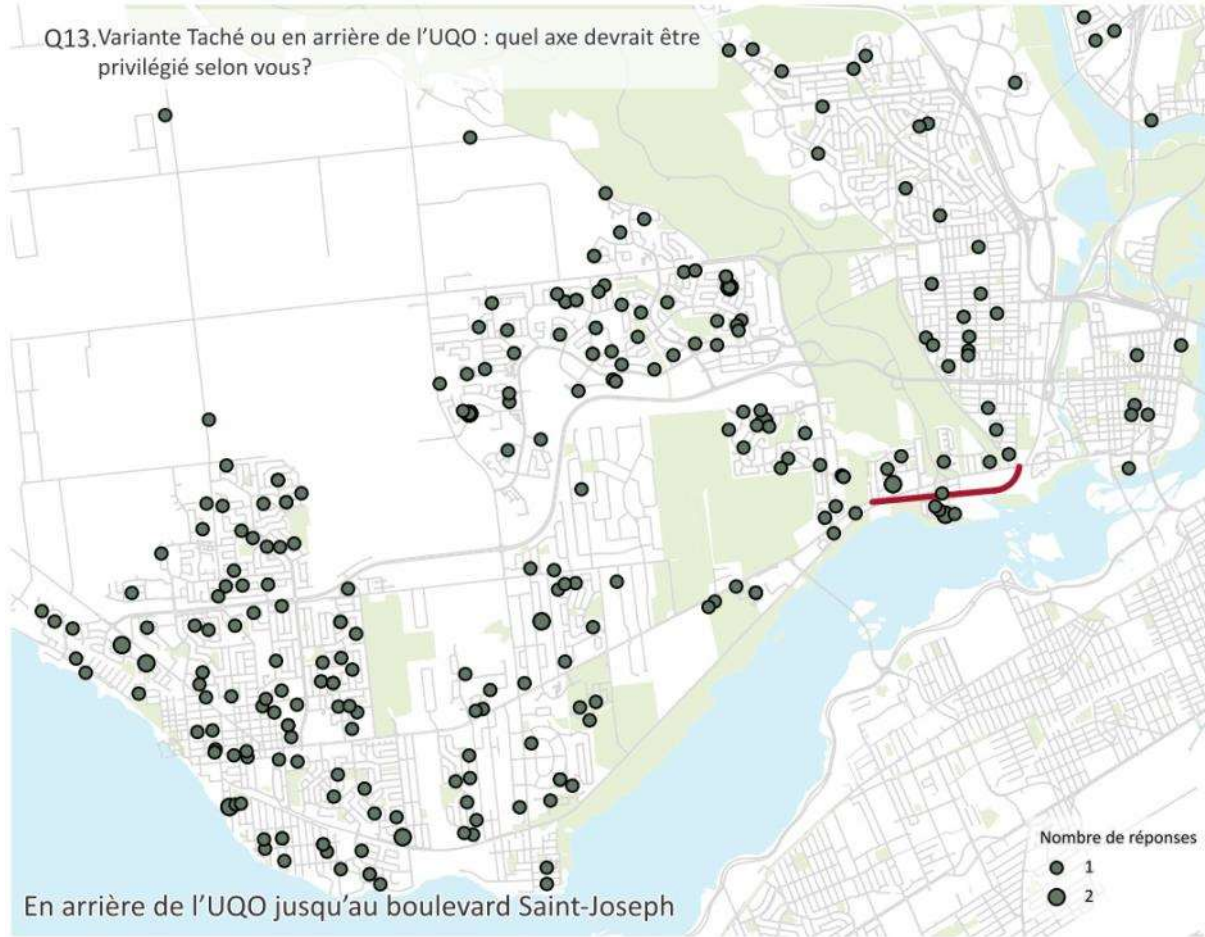
L'arrière de l'UQO est privilégié à Taché

Q13. Pour accéder au centre-ville de Hull, plusieurs options sont possibles, soit emprunter le boulevard Alexandre-Taché ou passer en arrière de l'UQO.

Quel(s) axe(s) devrai(en)t être privilégié(s) selon vous?

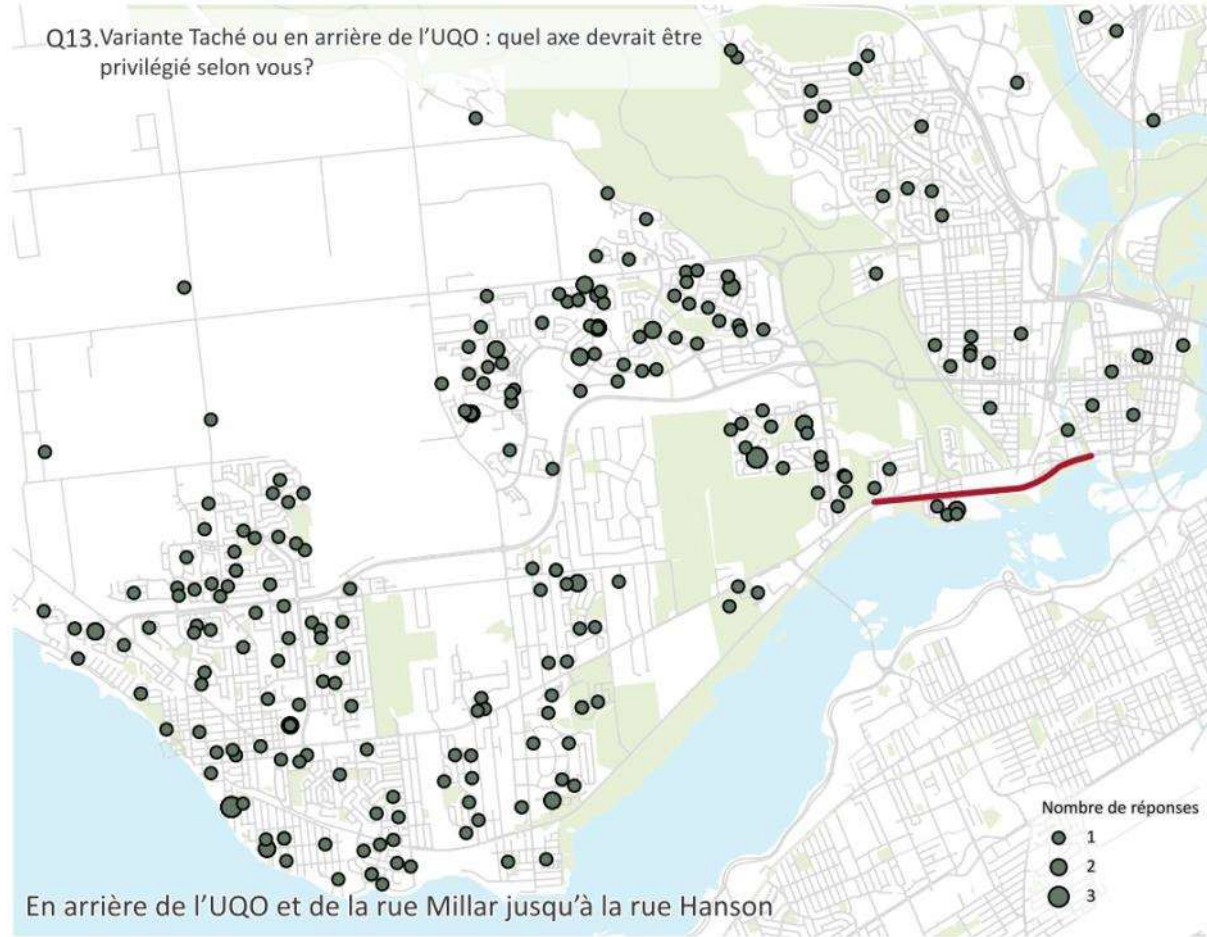


32 % privilégient l'arrière de l'UQO jusqu'au boulevard Saint-Joseph



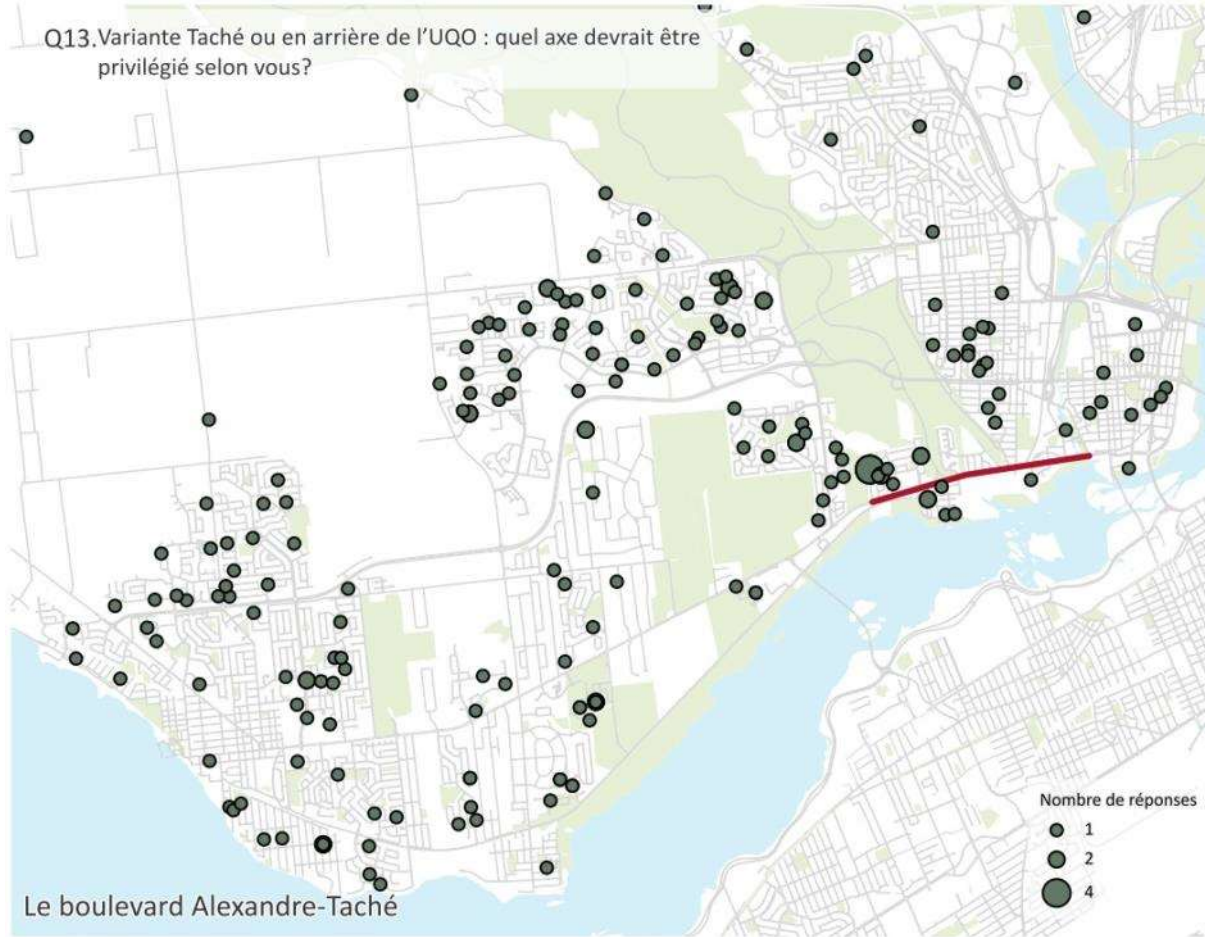
Raisons principales	%
Moins d'impacts	56 %
Plus d'espace	55 %
Espace pour les autos sur l'autre axe	49 %

31 % privilégient l'arrière de l'UQO jusqu'à la rue Hanson



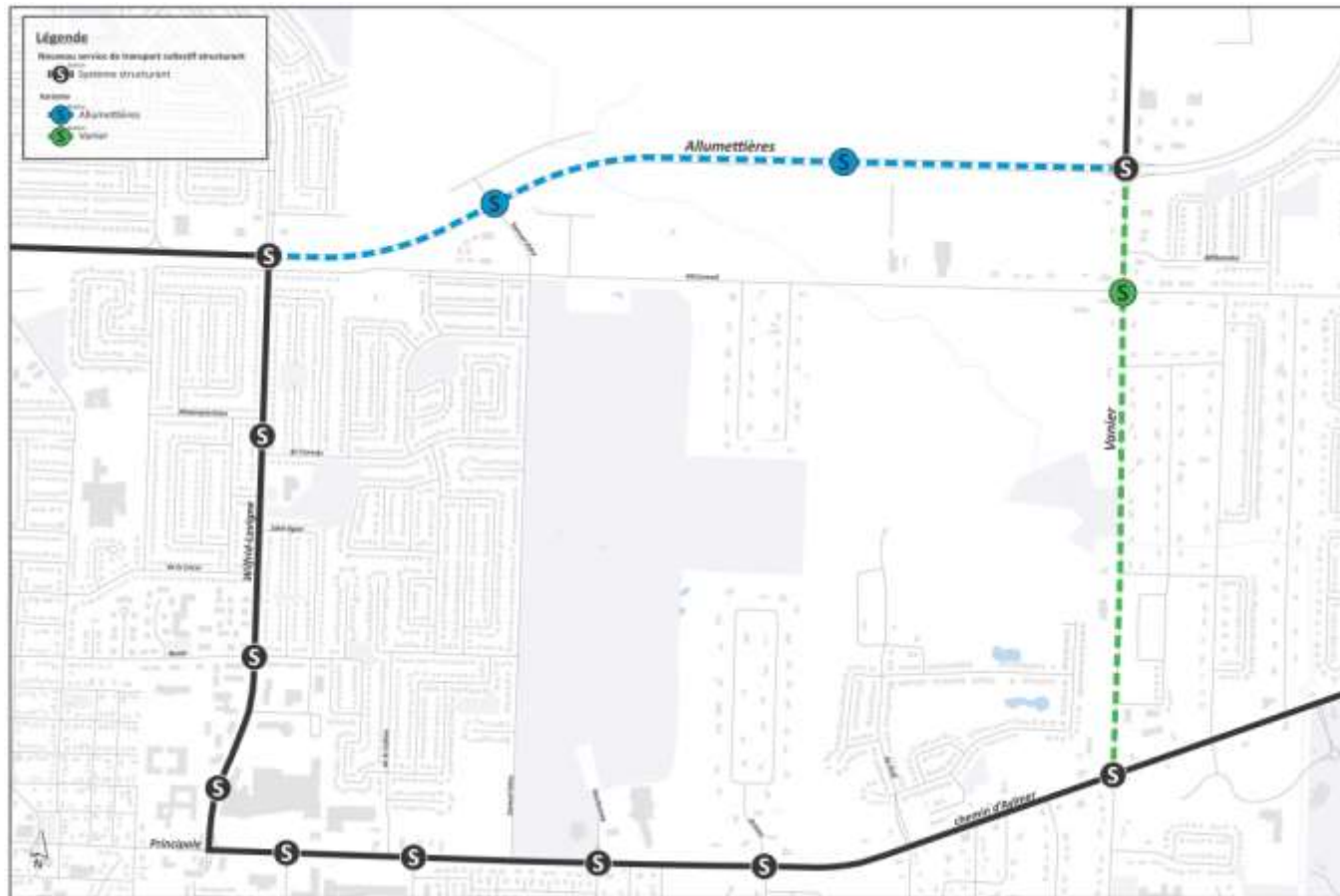
Raisons principales	%
Espace pour les autos sur l'autre axe	61 %
Plus d'espace	59 %
Moins d'impacts	55 %

24 % privilégient le boulevard Taché



Raisons principales	%
Meilleure desserte	66 %
Accès à pied ou à vélo	55 %
Meilleur accès à l'UQO	42 %

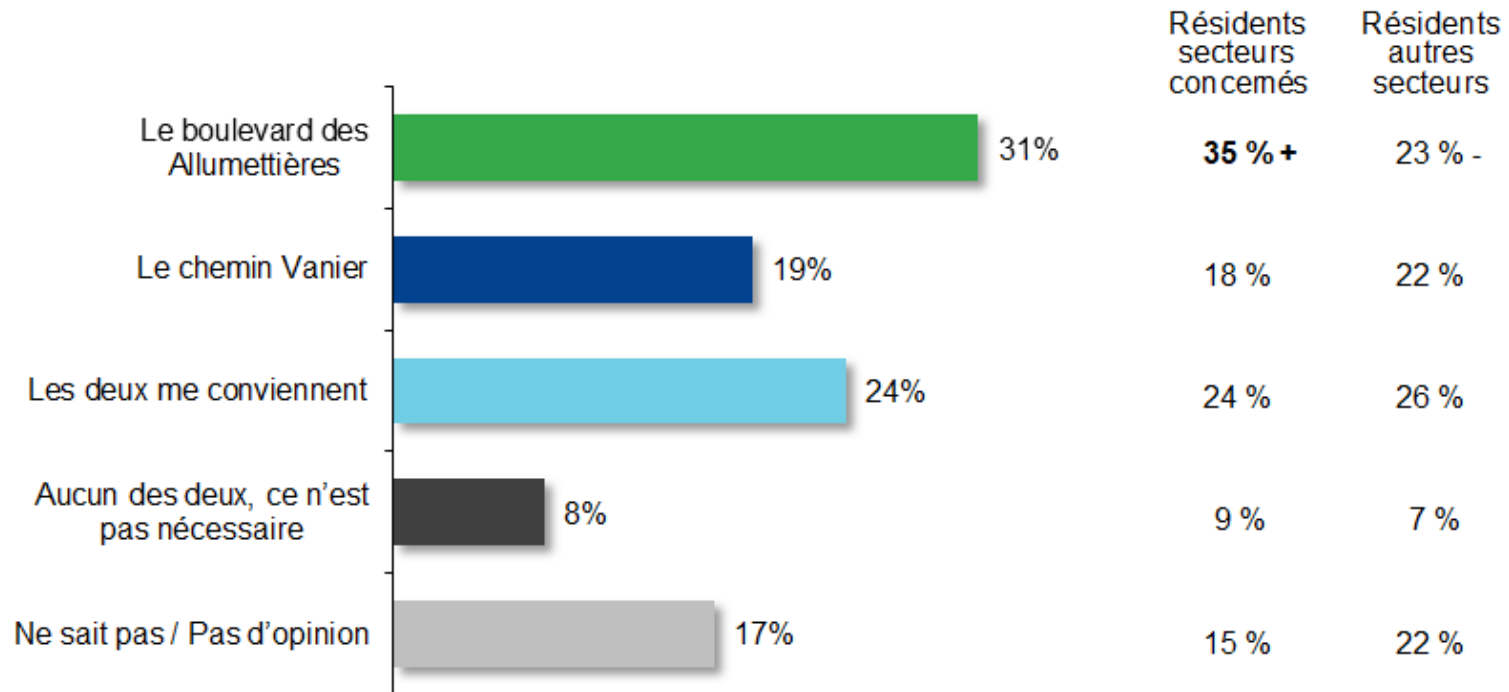
Variante de connexion via le boulevard des Allumettières ou le chemin Vanier



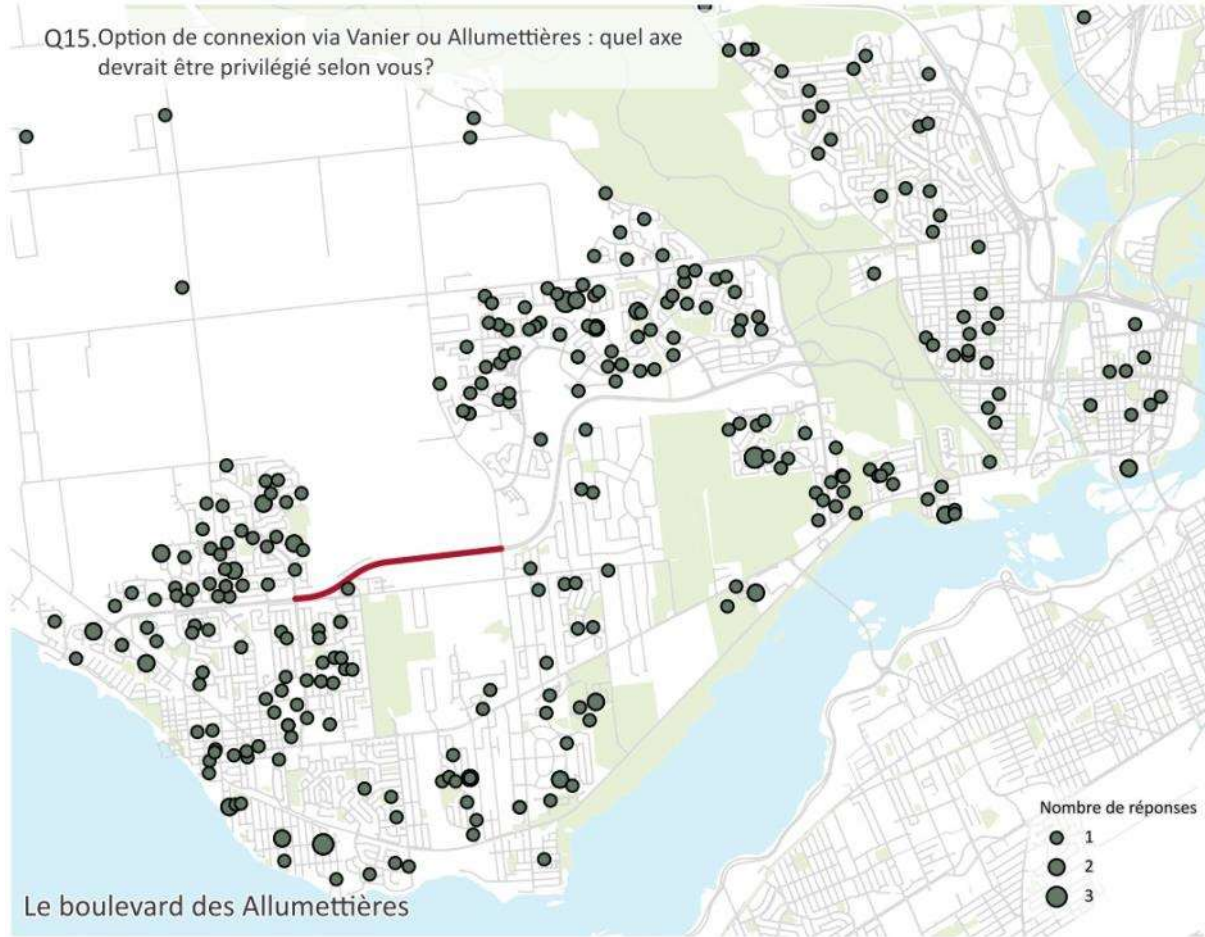
Une variante de connexion est souhaitée, via Allumettières plutôt que Vanier

Q15. Si l'on veut relier les deux axes structurants et faciliter les déplacements entre le secteur Aylmer et le district du Plateau, deux options sont possibles, soit le boulevard des Allumettières, entre le boulevard Wilfrid-Lavigne et le chemin Vanier, ou le chemin Vanier entre le boulevard des Allumettières et le chemin d'Aylmer. Il est aussi possible de ne réaliser aucun de ces liens.

Quel axe devrait être privilégié selon vous?

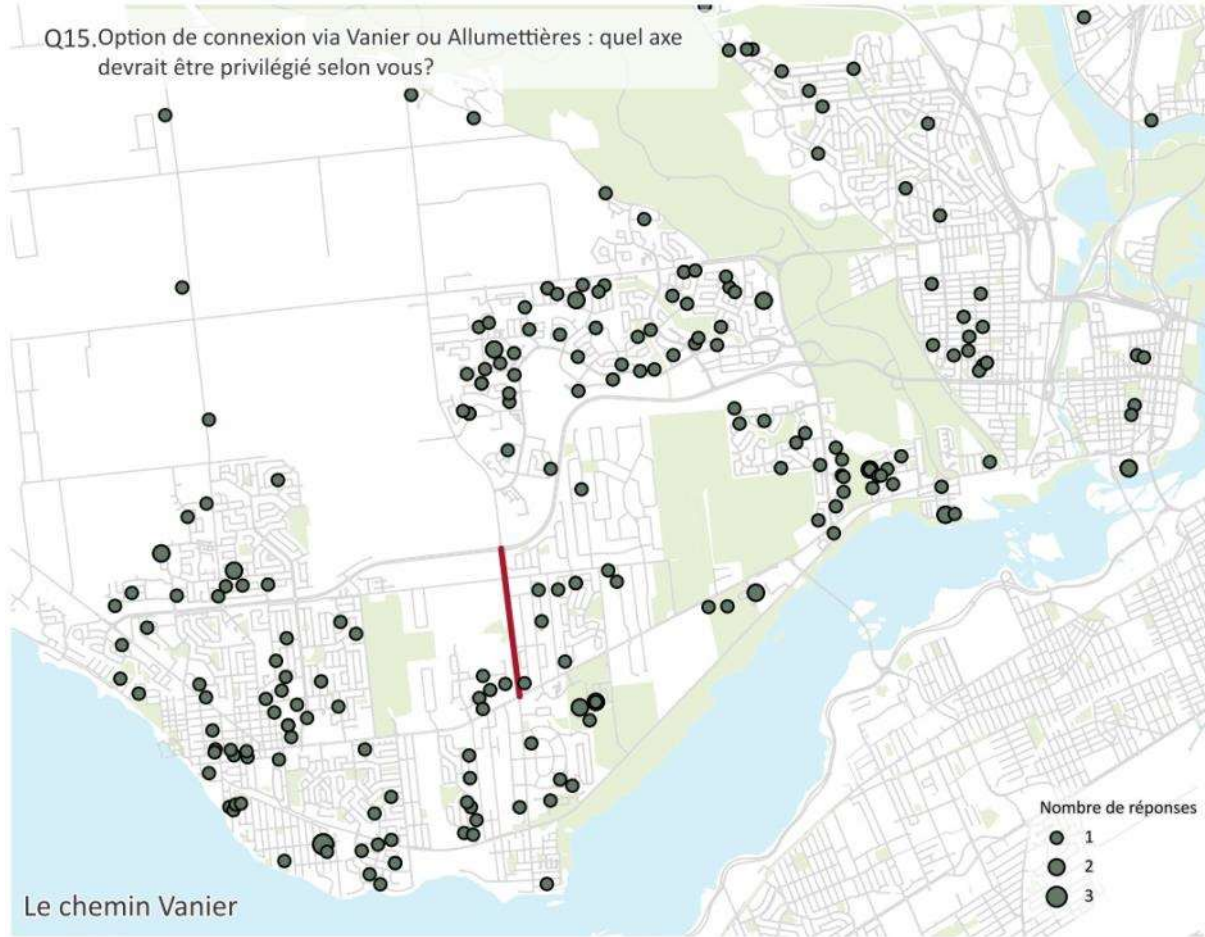


31 % privilégient une connexion via le boulevard des Allumettières



Raisons principales	%
Plus rapide	67 %
Plus d'espace	48 %
Déplacements vers destinations hors C-V	41 %

19 % privilégient une connexion via le chemin Vanier



Raisons principales	%
Meilleure desserte	55 %
Développement des quartiers	43 %
Déplacements vers destinations hors C-V	37 %

Enjeux à Ottawa

Implications pour les services vers Ottawa si un tramway était mis en place

Service direct vers Ottawa

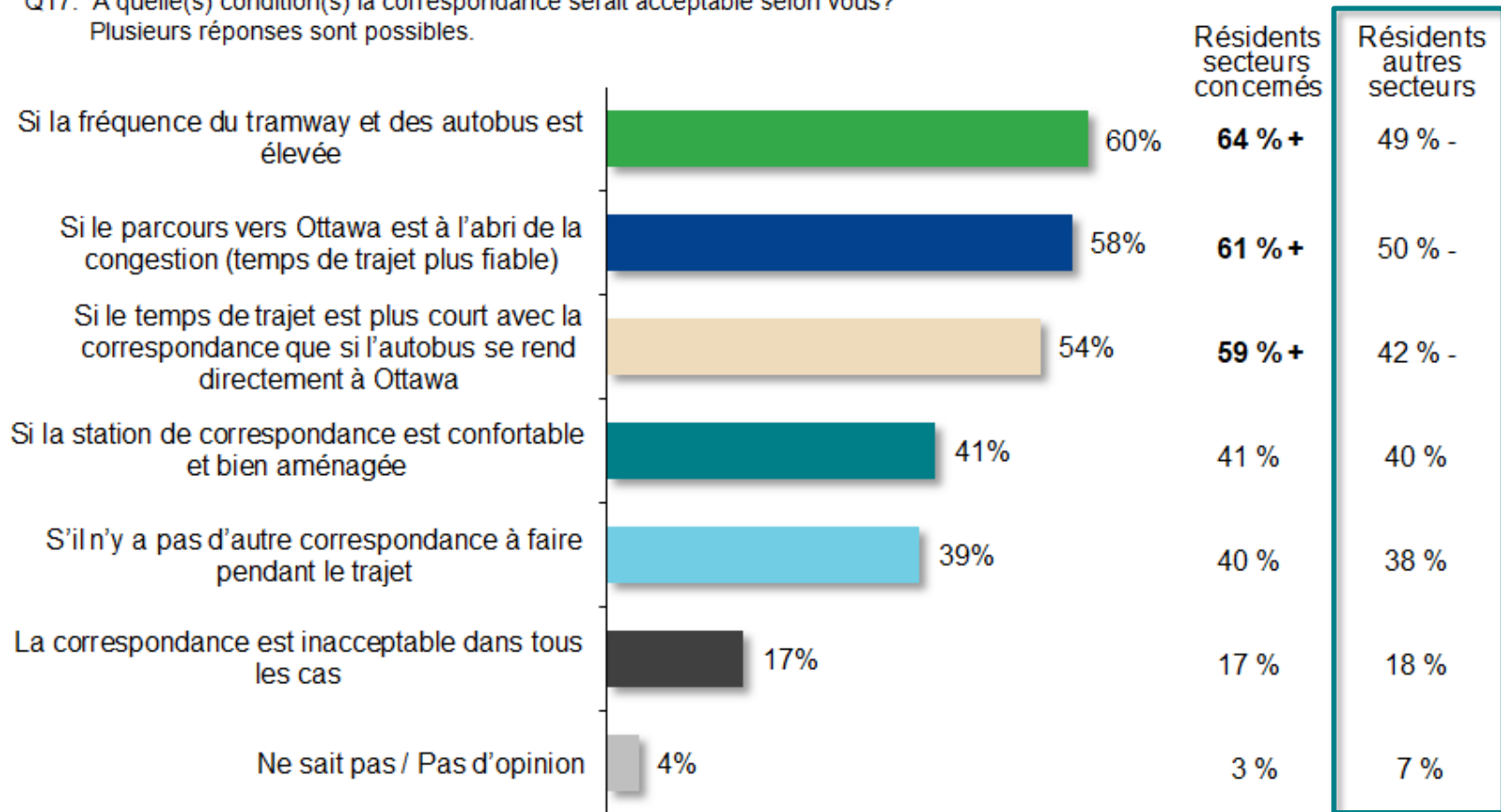


Correspondance sur le tramway



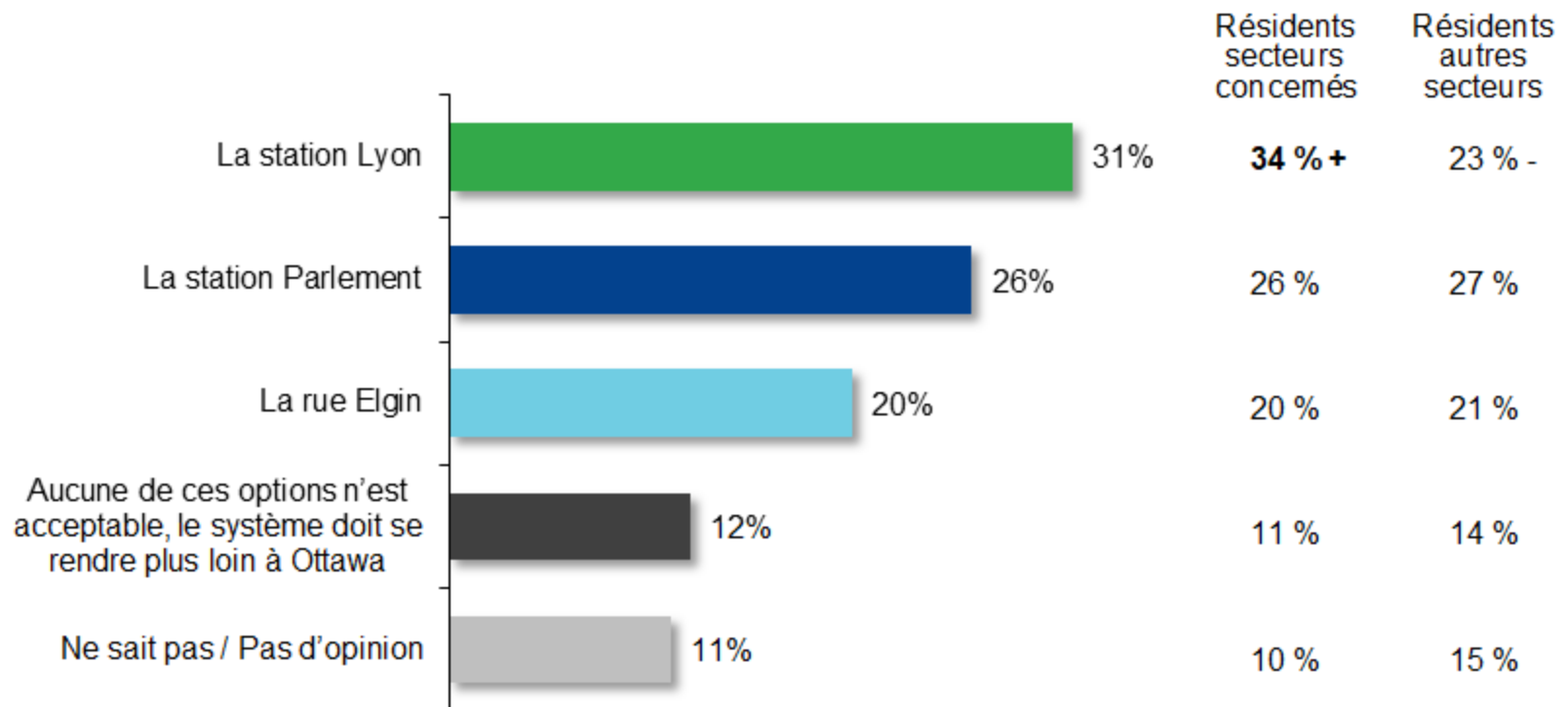
Une correspondance est acceptable si le service est fréquent, fiable et rapide

Q17. À quelle(s) condition(s) la correspondance serait acceptable selon vous?
Plusieurs réponses sont possibles.



58 % des répondants considèrent que le système doit se rendre plus loin que Lyon

Q19. Parmi les choix suivants qui sont considérés comme étant réalisables, jusqu'où au minimum devrait se rendre le système structurant à Ottawa selon vous?



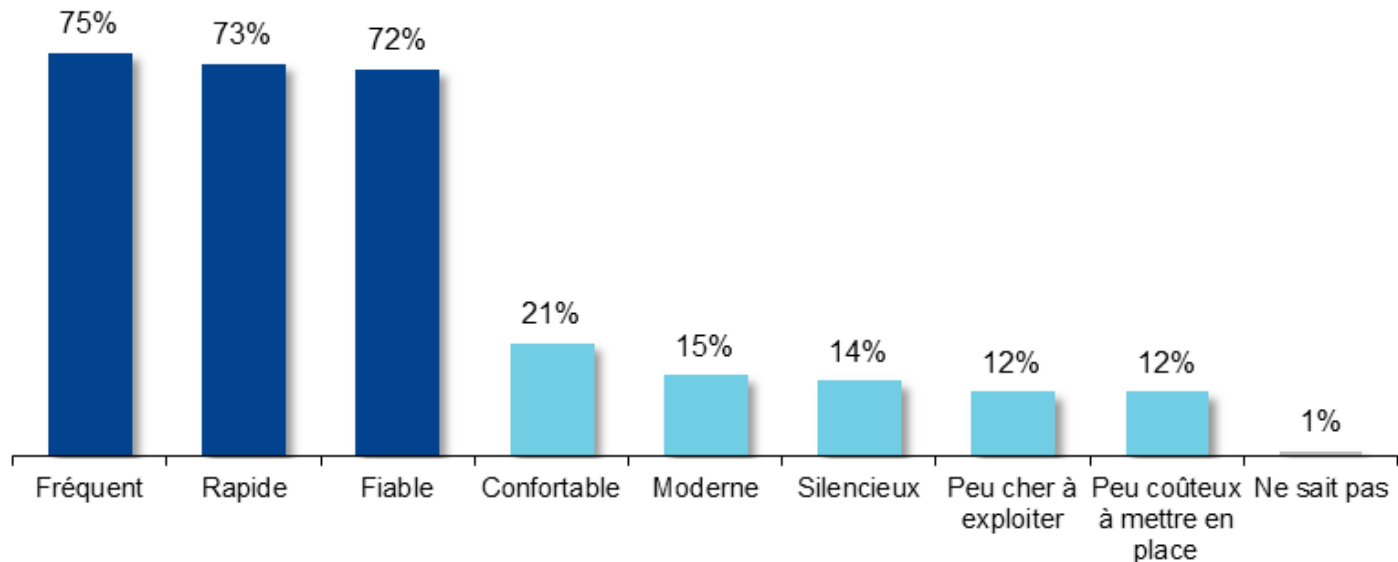
Partie 4

Les modes de transport

Le mode de transport doit être fréquent, rapide et fiable

Q21. Veuillez noter que tous les modes considérés sont totalement électriques, qu'ils seront conçus selon les principes d'accessibilité universelle, et que le choix du mode n'a pas d'impact sur l'espace requis.

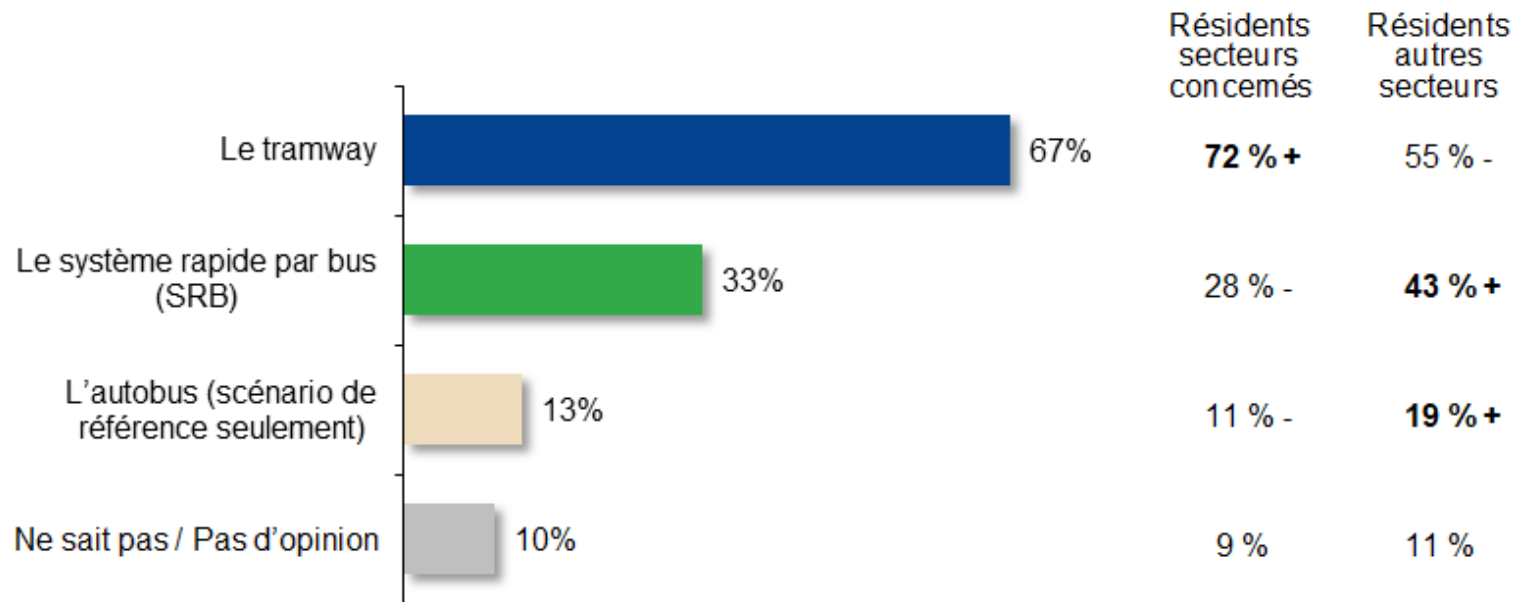
Veuillez choisir parmi les adjectifs suivants les 3 attributs qui sont les plus importants pour vous dans un mode de transport :



Secteurs concernés	75 %	76 %+	73 %	24 %+	14 %	15 %	11 % -	9 % -	0 %
Autres secteurs	73 %	68 % -	69 %	15 % -	18 %	11 %	16 %+	19 %+	1 %

Les répondants privilégient le tramway

Q22. Trois modes 100 % électriques sont considérés pour le système structurant dans l'ouest de Gatineau : l'autobus, le système rapide par bus (SRB) ou le tramway. Quel(s) mode(s) de transport préféreriez-vous pour le système structurant?



Raisons citées pour le choix d'un mode

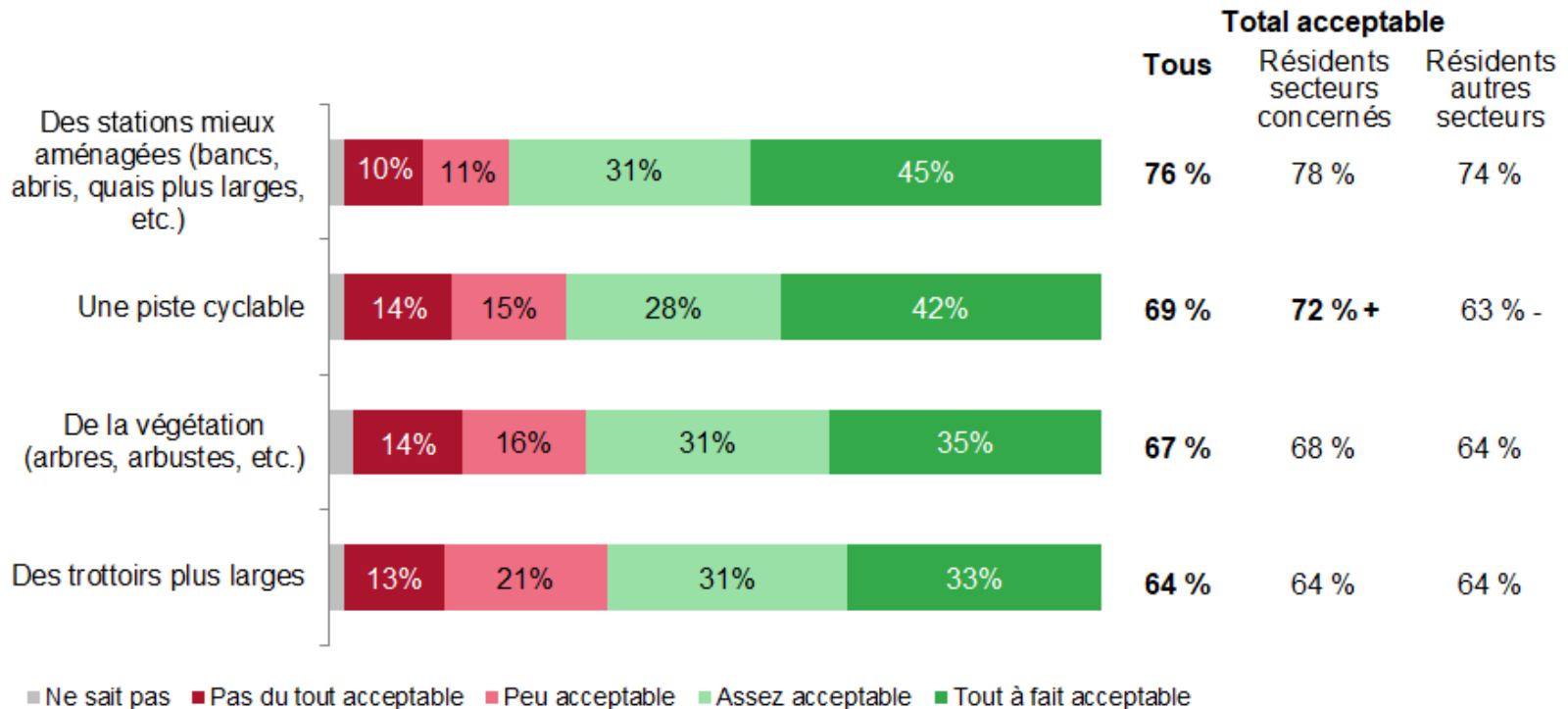
Raisons citées	Tramway	SRB	Autobus
Rapidité	28 %	26 %	10 %
Fiabilité	22 %	10 %	7 %
À l'abri de la congestion	20 %	9 %	10 %
Capacité	20 %	6 %	3 %
Confort	16 %	2 %	0 %
Modernité	15 %	1 %	0 %
Moindre coût	4 %	18 %	19 %
Mode écologique	12 %	3 %	3 %
Solution à long terme	10 %	2 %	0 %
Amélioration suffisante	0 %	6 %	14 %

Partie 5

Possibilités d'aménagements

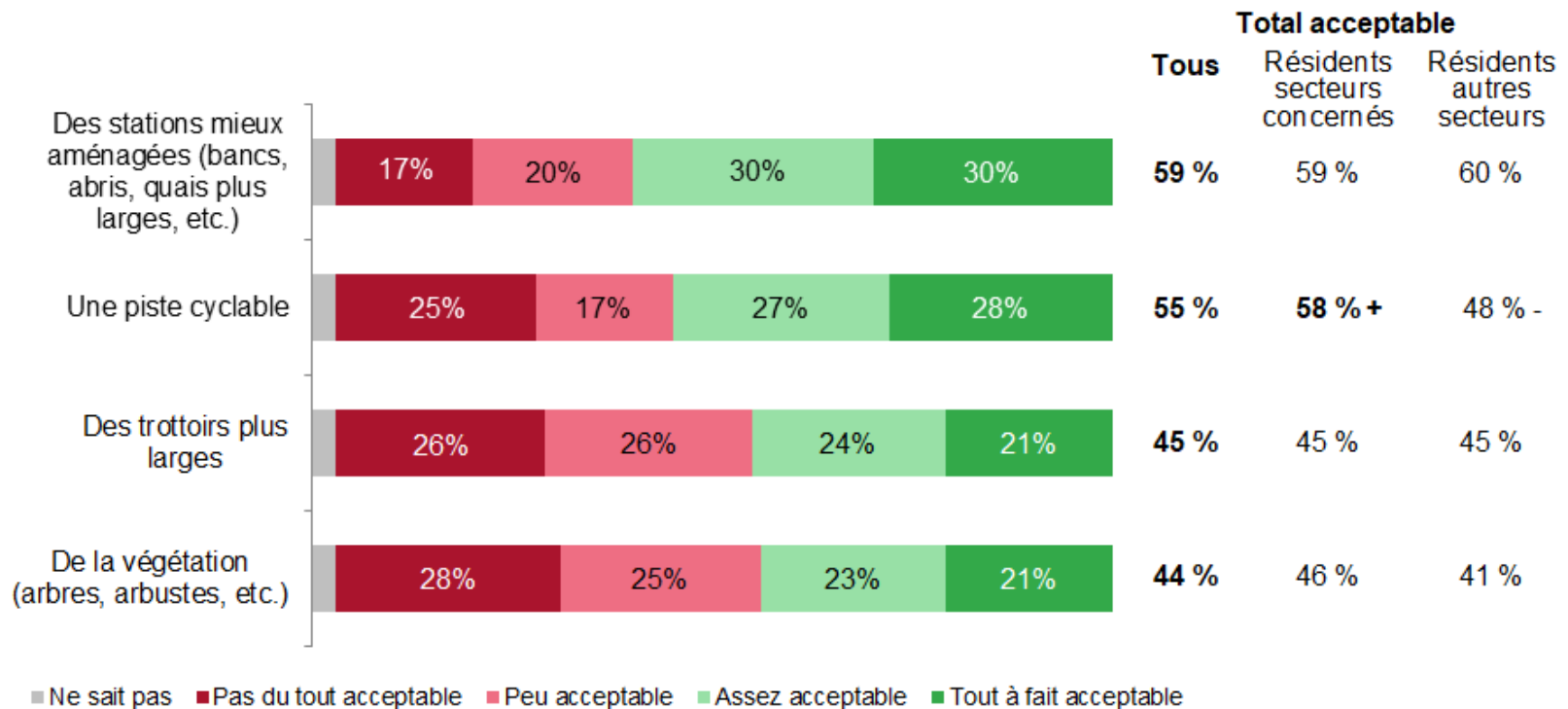
Une forte majorité juge acceptables les réductions de voies de circulation

Q24. Selon vous, des réductions des voies de circulation sont-elles acceptables afin d'aménager ... ?



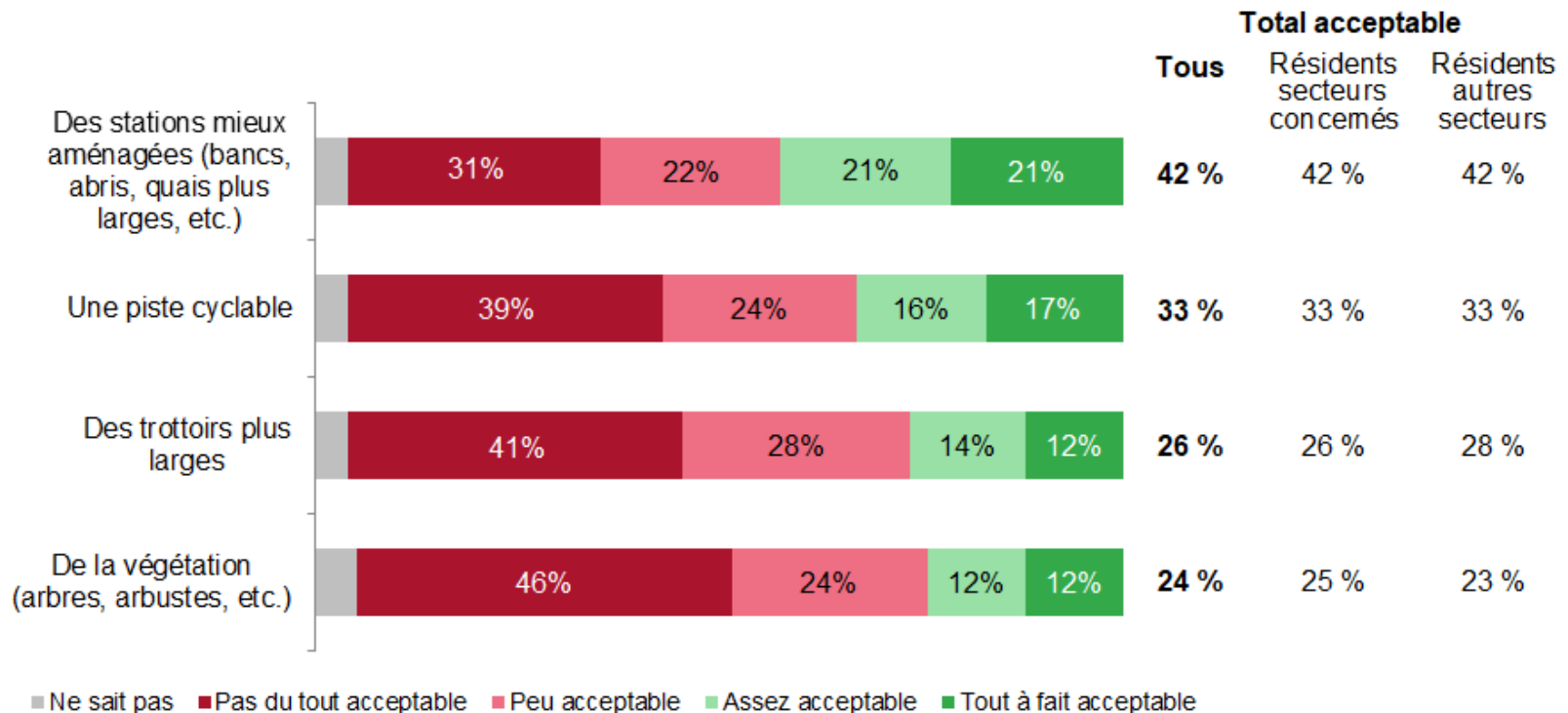
Les répondants sont mitigés quant à l'acceptabilité d'expropriations partielles

Q25. Selon vous, des expropriations partielles de propriétés sont-elles acceptables afin d'aménager ... ?



Seule une minorité juge acceptables les expropriations totales de propriétés

Q26. Selon vous, des expropriations totales de propriétés sont-elles acceptables afin d'aménager ... ?



En résumé

Faits saillants

- ▼ Une forte majorité de répondants juge **nécessaire** la mise en place d'un système structurant dans l'ouest.
- ▼ Près de deux tiers privilégient le **tramway** comme mode de transport qu'ils perçoivent comme plus rapide, plus fiable et viable à long terme grâce à sa plus grande capacité.
- ▼ Ainsi, parmi les 5 scénarios à l'étude, les **scénarios avec rails** retiennent la préférence du plus grand nombre.
- ▼ Les répondants sont prêts à certains compromis mais plutôt réticents aux expropriations.
- ▼ Pour des raisons d'espace disponible et d'impacts riverains, ils privilégient les variantes **Allumettières/Wilfrid-Lavigne, Allumettières** et **l'arrière de l'UQO**.
- ▼ En revanche, ils préfèrent le **boulevard du Plateau** à des Allumettières pour favoriser la desserte des résidences et des commerces et l'accessibilité des stations à pied et à vélo.
- ▼ Les répondants du secteur Hull et de l'est de Gatineau sont **ouverts à faire une correspondance** sur le tramway à destination d'Ottawa à condition que le parcours soit à l'abri de la congestion, que la fréquence soit élevée et que le temps de trajet soit plus court.
- ▼ Une majorité estiment que le système devrait se rendre **plus loin que la station Lyon**.

Merci!



STO

Société de transport
de l'Outaouais